



IPA VENEZIA ORIENTALE

Riunione in videoconferenza:

<https://us02web.zoom.us/j/82377883157>

Tavolo di concertazione, **mercoledì 19 maggio 2021 – ore 16.00**

Ordine del giorno

1. presentazione analisi socioeconomica area;
2. scenari PNRR e Fondi 2021/27;
3. monitoraggio progetti in corso DpA 2014/20;
4. proposta di DpA 2021/27;
5. governance del Tavolo di Concertazione;
6. varie ed eventuali.

1. Presentazione analisi socioeconomica area

Dott.ssa Liliana Braggion - Starter

Diagnosi territoriale dell'area dell'Intesa Programmatica d'Area della Venezia Orientale



Documento Programmatico d'Area
Intesa Programmatica d'Area della Venezia Orientale
VENEZIA ORIENTALE
2021-2027

DIAGNOSI TERRITORIALE DELL'AREA

Versione 01 del 15 maggio 2021



TERRA eri
Consulenza ambientale,
Pianificazione,
Ingegneria forestale

INDICE

1. L'ambito territoriale	1
2. Il contesto sociale	4
2.1. I cambiamenti demografici	4
2.2. I livelli di istruzione	22
2.3. Il mercato del lavoro e l'occupazione	28
2.4. I livelli di reddito	43
2.5. I servizi pubblici di base	44
3. Il contesto economico	45
3.1. La struttura produttiva	47
3.2. Il settore agricolo, zootecnico e della pesca	49
3.3. Il settore manifatturiero e delle costruzioni	51
3.4. Il settore commerciale e dei servizi	52
3.5. Il settore turistico	54
4. Il contesto ambientale e le risorse culturali	69
4.1. Il contesto ambientale	69
4.2. Le risorse culturali	74
5. Il sistema infrastrutturale e l'accessibilità	78
5.1. L'accessibilità alle reti di trasporto	78
5.2. L'accessibilità alle tecnologie dell'informazione e della comunicazione (TIC)	83
5.2.1. <i>Infrastrutture</i>	83
5.2.2. <i>Pubblica Amministrazione</i>	97
5.2.3. <i>Famiglie</i>	98
5.2.4. <i>Imprese</i>	99
5.2.5. <i>Capitale umano</i>	100

IL CONTESTO SOCIALE

Il contesto sociale in Veneto nel 2018, prima della crisi Covid-19

14,7%

le persone a rischio povertà o
esclusione sociale



22,9%

le persone
con più di 64 anni



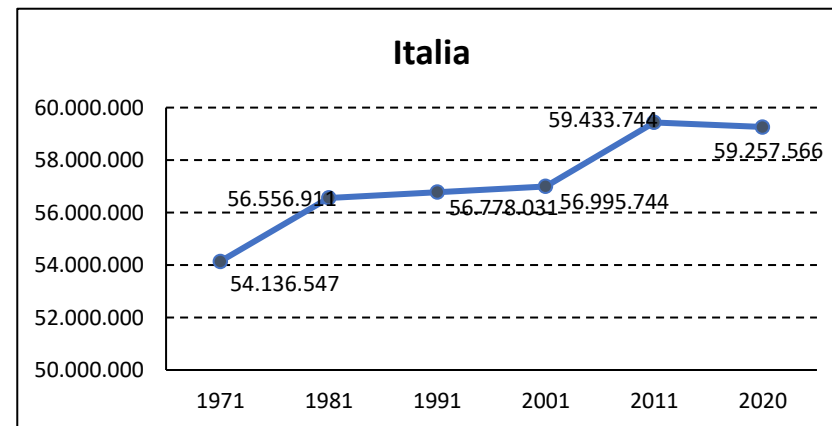
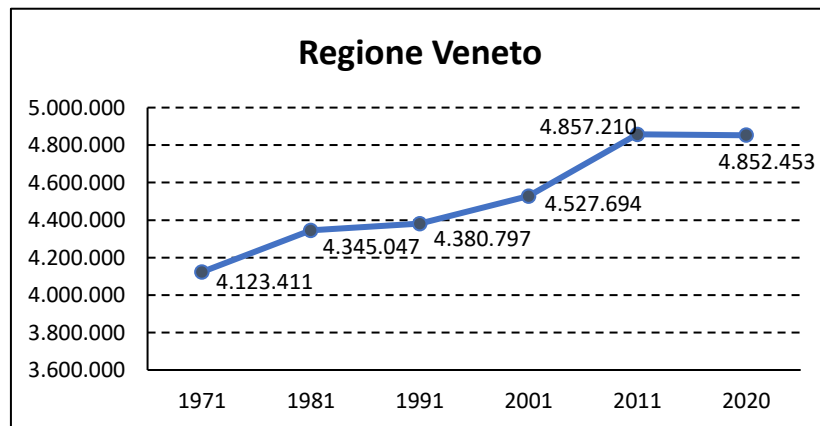
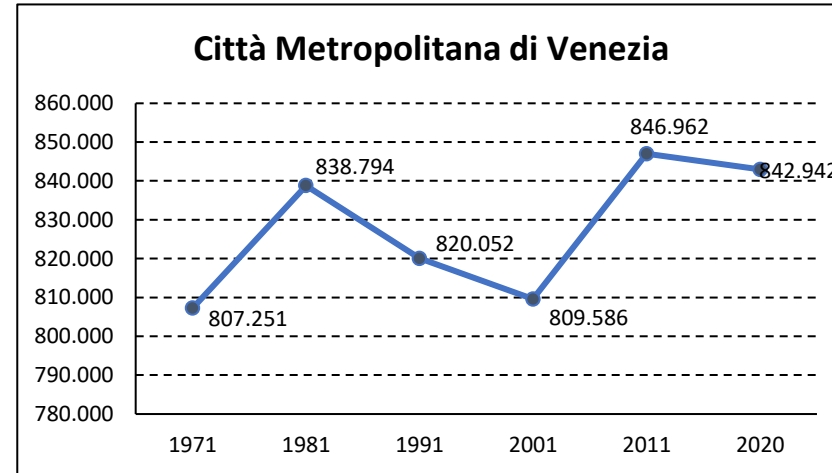
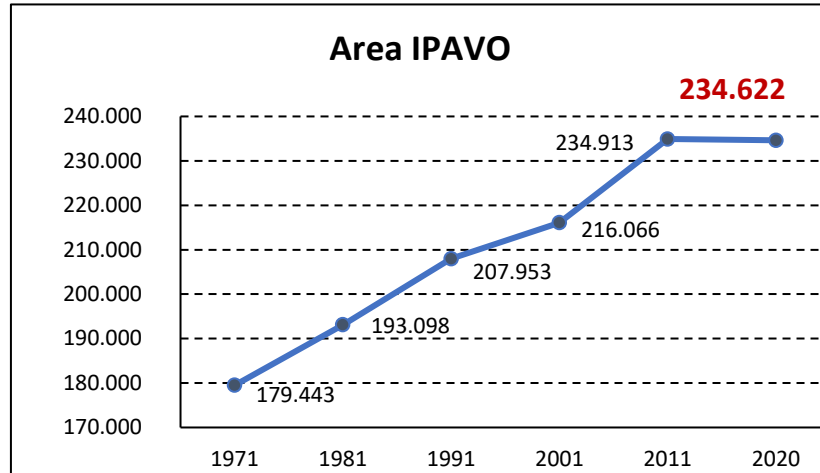
6,5%

le persone che spendono per la
casa più del 40% del reddito



IL CONTESTO SOCIALE

Recessione demografica

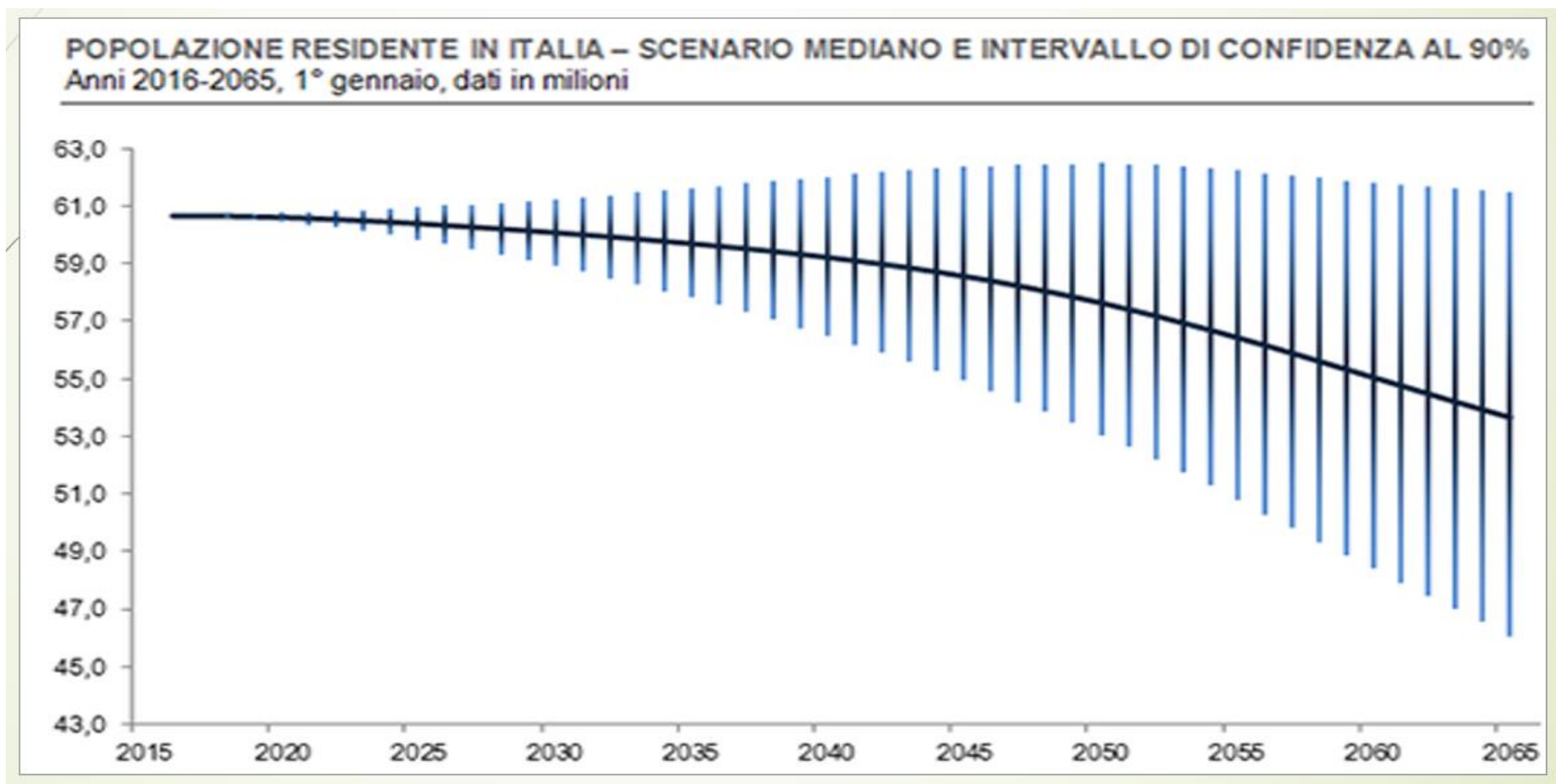


Recessione demografica

Tav. 1 - Andamento demografico per comune e aree (1971-2020)

Comuni e aree	1971	1981	Var. % 1971-1981	1991	Var. % 1981-1991	2001	Var. % 1991-2001	2011	Var. % 2001-2011	2020	Var. % 2011-2020
Jesolo	20.984	22.039	+5,0	22.151	+0,5	22.698	+2,5	24.479	+7,8	26.145	+6,8
San Donà di Piave	29.069	32.017	+10,1	33.446	+4,5	35.417	+5,9	40.646	+14,8	42.131	+3,7
Cavallino-Treporti	-	-	-	10.890	-	11.824	+8,6	13.162	+11,3	13.445	+2,2
Noventa di Piave	5.039	5.346	+6,1	5.733	+7,2	5.952	+3,8	6.843	+15,0	6.990	+2,1
Torre di Mosto	3.779	3.739	-1,1	3.783	+1,2	4.302	+13,7	4.739	+10,2	4.804	+1,4
Pramaggiore	2.787	3.298	+18,3	3.467	+5,1	3.985	+14,9	4.640	+16,4	4.673	+0,7
Gruaro	2.671	2.757	+3,2	2.705	-1,9	2.690	+0,6	2.802	+4,2	2.776	-0,9
Fossalta di Piave	3.689	3.735	+1,2	3.832	+2,6	4.022	+5,0	4.214	+4,8	4.166	-1,1
Ceggia	4.962	5.077	+2,3	5.024	-1,0	5.096	+1,4	6.213	+21,9	6.103	-1,8
San Stino di Livenza	10.442	11.166	+6,9	11.476	+2,8	11.763	+2,5	13.042	+10,9	12.805	-1,8
Musile di Piave	8.654	9.497	+9,7	9.740	+2,6	10.249	+5,2	11.518	+12,4	11.296	-1,9
San Michele al Tagliamento	11.035	11.961	+8,4	11.916	-0,4	11.441	-4,0	12.028	+5,1	11.750	-2,3
Quarto d'Altino	4.361	5.463	+25,3	6.234	+14,1	7.228	+15,9	8.199	+13,4	8.003	-2,4
Portogruaro	22.814	24.440	+7,1	24.760	+1,3	24.571	+0,8	25.140	+2,3	24.465	-2,7
Meolo	4.760	5.121	+7,6	5.241	+2,3	6.054	+15,5	6.465	+6,8	6.257	-3,2
Teglio Veneto	2.050	2.043	-0,3	1.964	-3,9	1.979	+0,8	2.325	+17,5	2.250	-3,2
Caorle	10.962	11.498	+4,9	11.136	-3,1	11.342	+1,8	11.793	+4,0	11.383	-3,5
Concordia Sagittaria	9.216	10.361	+12,4	10.558	+1,9	10.492	+0,6	10.640	+1,4	10.252	-3,6
Cinto Caomaggiore	2.939	3.139	+6,8	3.137	-0,1	3.168	+1,0	3.285	+3,7	3.161	-3,8
Fossalta di Portogruaro	5.103	5.639	+10,5	5.681	+0,7	5.843	+2,9	6.075	+4,0	5.833	-4,0
Eraclea	10.748	11.448	+6,5	11.841	+3,4	12.460	+5,2	12.689	+1,8	12.144	-4,3
Annone Veneto	3.379	3.314	+1,9	3.238	+2,3	3.490	+7,8	3.976	+13,9	3.790	-4,7
Area IPAVO	179.443	193.098	+7,6	207.953	+7,7	216.066	+3,9	234.913	+8,7	234.622	-0,1
Città Metropolitana di Venezia	807.251	838.794	+3,9	820.052	-2,2	809.586	-1,3	846.962	+4,6	842.942	-0,5
Regione Veneto	4.123.411	4.345.047	+5,4	4.380.797	+0,8	4.527.694	+3,4	4.857.210	+7,3	4.852.453	-0,1
Italia	54.136.547	56.556.911	+4,5	56.778.031	+0,4	56.995.744	+0,4	59.433.744	+4,3	59.257.566	-0,3

Recessione demografica: il depopolamento prossimo venturo



Recessione demografica – Declino della natalità

Saldo naturale negativo: già dal 2000 il numero delle morti supera quello delle nuove nascite.

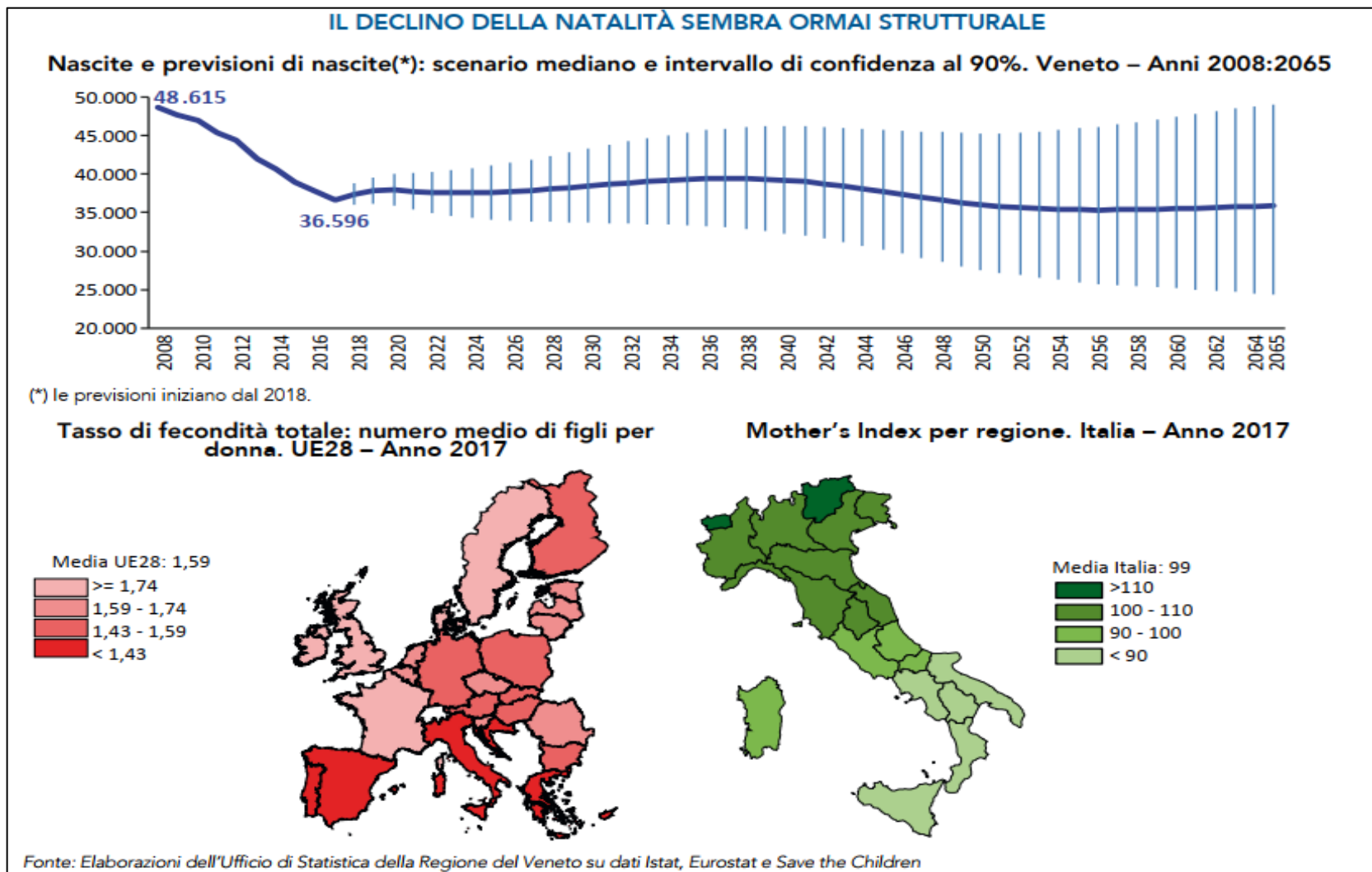
2020:	2019:	2010:	2000:
Nascite: 1.434	Nascite: 1.498	Nascite: 2.072	Nascite: 1.872
Decessi: 2.707	Decessi: 2.405	Decessi: 2.093	Decessi: 1.943
Saldo naturale: -1.273	Saldo naturale: -907	Saldo naturale: -21	Saldo naturale: -71

Tav. 3 - Tasso di natalità, tasso di mortalità e tasso di crescita naturale (2000, 2010, 2019 e 2020)

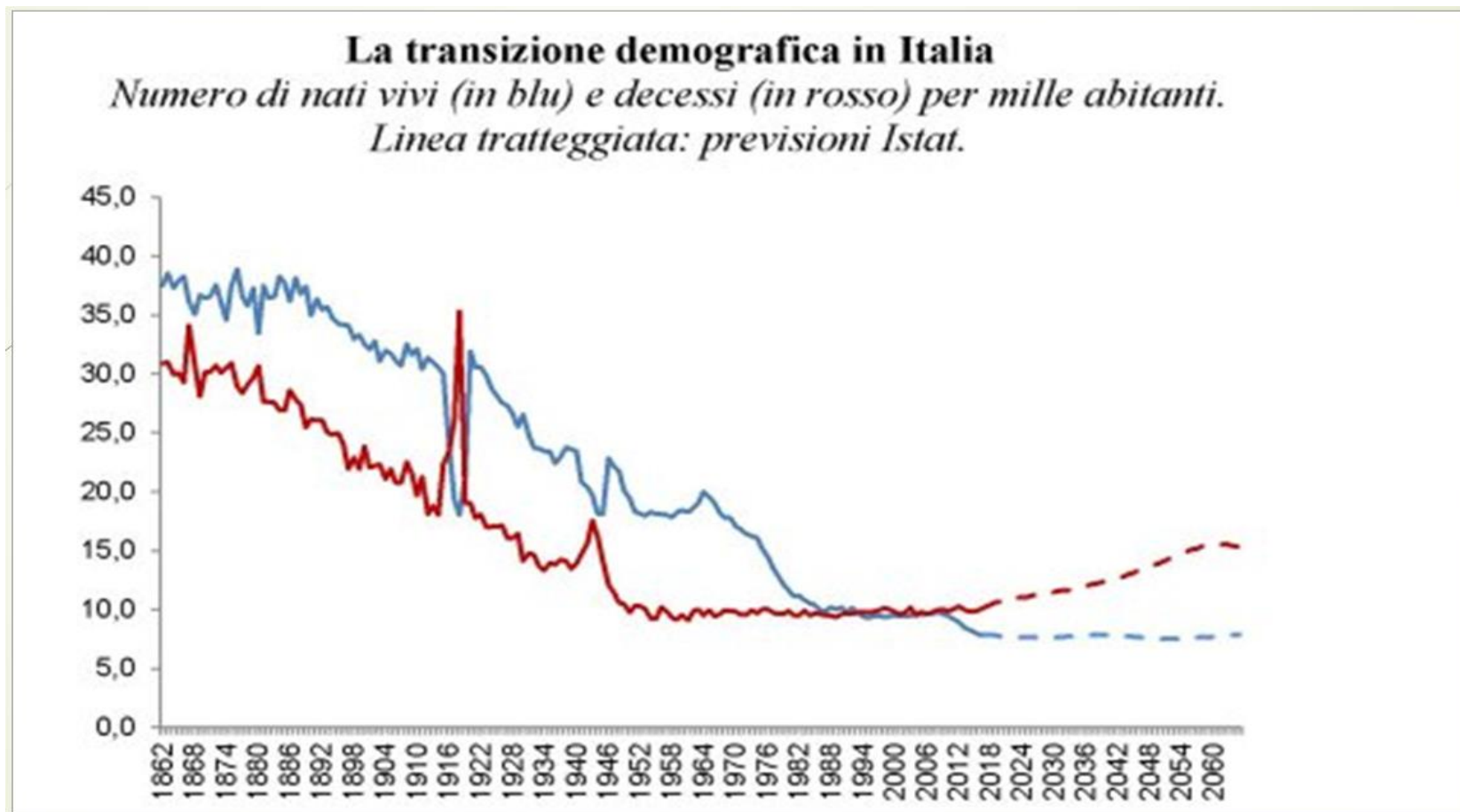
Aree	Tasso di natalità				Tasso di mortalità				Tasso di crescita naturale			
	2000	2010	2019	2020	2000	2010	2019	2020	2000	2010	2019	2020
Area IPA VO	8,7	8,8	6,4	6,1	9,0	8,9	10,2	11,5	-0,3	-0,1	-3,8	-5,4
CM Venezia	8,6	8,5	6,3	6,2	9,6	9,7	10,9	12,7	-1,0	-1,2	-4,6	-6,6
Veneto	9,6	9,6	6,9	6,7	9,3	9,3	10,0	11,9	0,3	0,4	-3,1	-5,2
Italia	9,5	9,4	7,0	6,8	9,8	9,8	10,6	12,6	-0,3	-0,4	-3,6	-5,8

Fonte: elaborazione Starter Srl su dati ISTAT

Recessione demografica – Declino della natalità



Recessione demografica – Declino della natalità



Recessione demografica – **Espatri e trasferimenti fuori area IPA**

Saldo migratorio negativo: nel 2019 il saldo migratorio rimane positivo, ma è negativo quello interno.

2019:

Iscritti dall'estero: 1.596
 Cancellati per l'estero: 937
Saldo estero: +659
Saldo interno: -175
Saldo totale: +484

2010:

Iscritti dall'estero: 2.188
 Cancellati per l'estero: 1.246
Saldo estero: +942
Saldo interno: +312
Saldo totale: +1.254

2002:

Iscritti dall'estero: 1.624
 Cancellati per l'estero: 472
Saldo estero: +1.152
Saldo interno: +832
Saldo totale: +1.984

Tav. 5 - Saldo migratorio totale ed estero (2002, 2010 e 2019)

	Saldo migratorio totale			Saldo migratorio estero			Saldo residuo		
	2002	2010	2019	2002	2010	2019	2002	2010	2019
Area IPA VO	+1.984	+1.254	+484	+1.152	+942	+659	832	312	-175

Fonte: elaborazione Starter Srl su dati ISTAT

Stranieri residenti: 21.963 nel 2019 – 21.040 nel 2011 – 4.944 nel 2001

Tra 2011 e 2019 sono lievemente diminuiti nell'area i **residenti italiani** (da 213.873 a 213.625) e aumentati i **residenti stranieri** (da 19.453 a 21.963)

Struttura della popolazione – La sfida dell'invecchiamento

Over 65:

2011: 47.525 (20%)

2019: 56.137 (24%) (+8.612)

Over 75:

2011: 23.228 (10%)

2019: 28.164 (12%) (+4.936)

Over 85:

2011: 6.228 (2,6%)

2019: 8.873 (3,8%) (+2.645)

Tav. 7 - Popolazione residente over 65 per classi di età (2011 e 2019)

	65-69 anni	70-74 anni	75-79 anni	80-84 anni	85-89 anni	90-94 anni	95-99 anni	100 anni e più
2011 – Val. assoluto	12.121	12.176	9.693	7.307	4.508	1.197	465	58
2011 – % su pop. totale	5,1	5,2	4,1	3,1	1,9	0,5	0,2	0,0
2019 – Val. assoluto	14.197	13.326	10.901	8.840	5.623	2.490	709	51
2019 – % su pop. totale	6,0	5,7	4,6	3,8	2,4	1,1	0,3	0,0

Fonte: elaborazione Starter Srl su dati ISTAT

Sempre più anziana la componente italiana della popolazione, decisamente più giovane quella straniera, anche se con il tempo va riducendosi la sua capacità di ringiovanire la popolazione nel suo complesso.

IL CONTESTO SOCIALE

Struttura della popolazione – I giovani

Under 15:

2011: 32.167 (14%)

2019: 29.115 (12%) (-3.052)

Giovani 15-24:

2011: 20.889 (8,9%)

2019: 22.079 (9,3%) (+1.190)

Bambini 0-4:

2011: 10.793 (4,6%)

2019: 8.337 (3,5%) (-2.456)

Tav. 8 - Popolazione residente under 34 per classi di età (2011 e 2019)

	fino a 4 anni	5-9 anni	10-14 anni	15-19 anni	20-24 anni	25-29 anni	30-34 anni
2011 – Val. assoluto	10.793	10.839	10.535	10.146	10.743	12.437	15.663
2011 – % su pop. totale	4,6	4,6	4,5	4,3	4,6	5,3	6,6
2019 – Val. assoluto	8.337	9.873	10.905	10.954	11.125	11.200	11.569
2019 – % su pop. totale	3,5	4,2	4,6	4,6	4,7	4,8	4,9

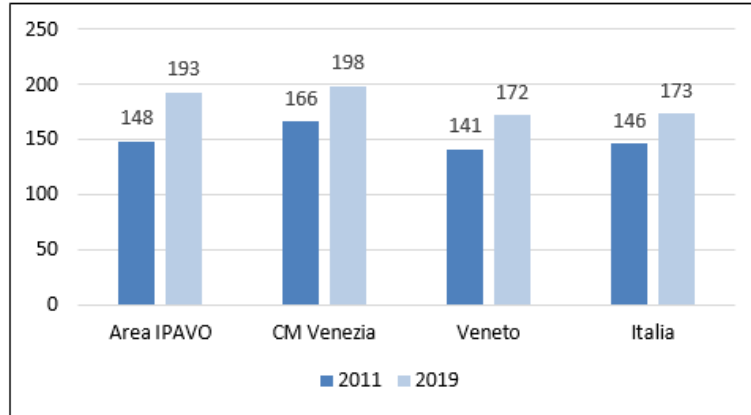
Fonte: elaborazione Starter Srl su dati ISTAT



Fonte: elaborazione Ufficio Statistica Regione Veneto su dati Istat e Eurostat

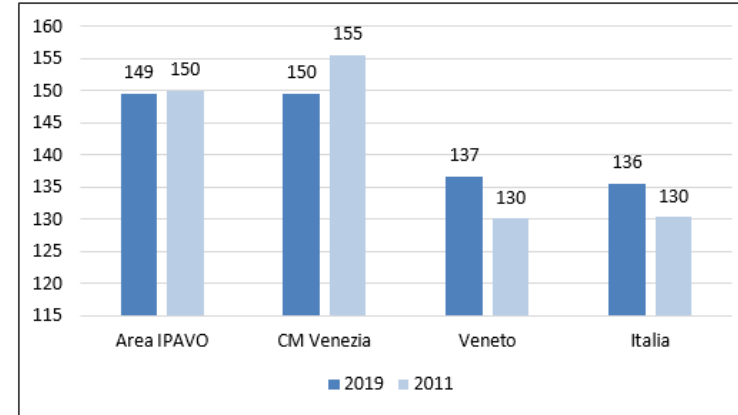
Struttura della popolazione – Indici di struttura

Fig. 6 - Indice di vecchiaia per aree (2011 e 2019)



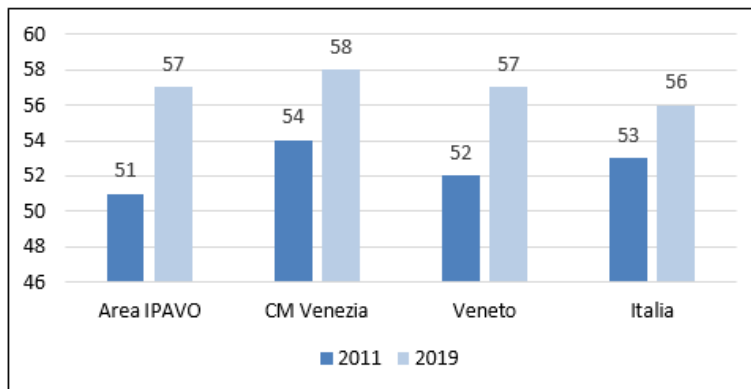
Fonte: elaborazione Starter Srl su dati ISTAT

Fig. 8 - Indice di ricambio (2011 e 2019)



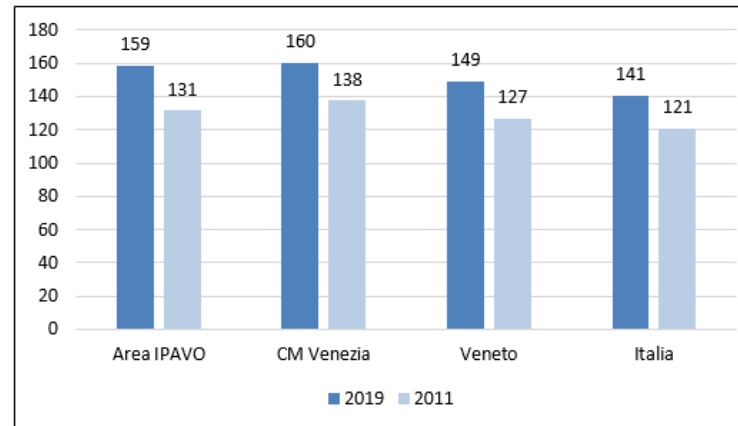
Fonte: elaborazione Starter Srl su dati ISTAT

Fig. 7 - Indice di dipendenza per aree (2011 e 2019)



Fonte: elaborazione Starter Srl su dati ISTAT

Fig. 9 - Indice di struttura della popolazione attiva (2011 e 2019)



Fonte: elaborazione Starter Srl su dati ISTAT

Struttura della popolazione – **Persone sole**

Tav. 10 - Popolazione totale per stato civile (2019)

Totale				Totale
celibi/nubili	coniugati	divorziati	vedovi	
124.505	145.577	9.612	23.301	302.995

Fonte: elaborazione Starter Srl su dati ISTAT

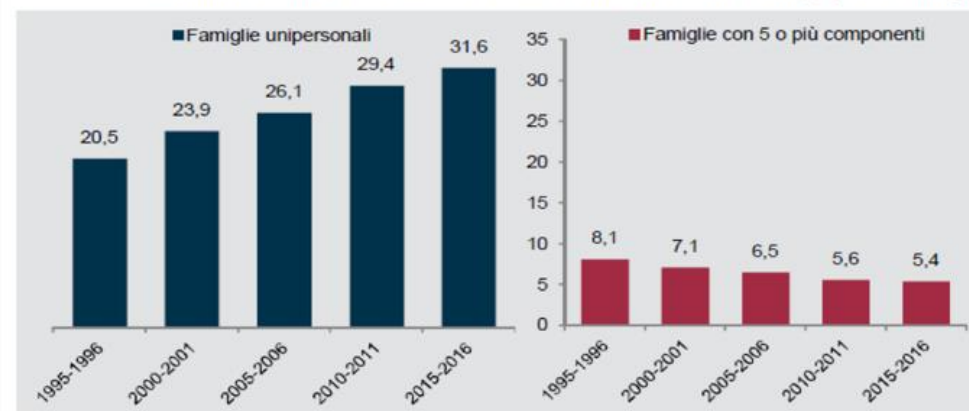
Tav. 11 - Popolazione per stato civile e genere (2019)

Maschi				Totale Maschi	Femmine				Totale Femmine
celibe	coniugato	divorziato	vedovo		nubile	coniugata	divorziata	vedova	
68.066	72.227	4.245	3.859	148.397	56.439	73.350	5.367	19.442	154.598

Fonte: elaborazione Starter Srl su dati ISTAT

Dimagrimento della famiglia

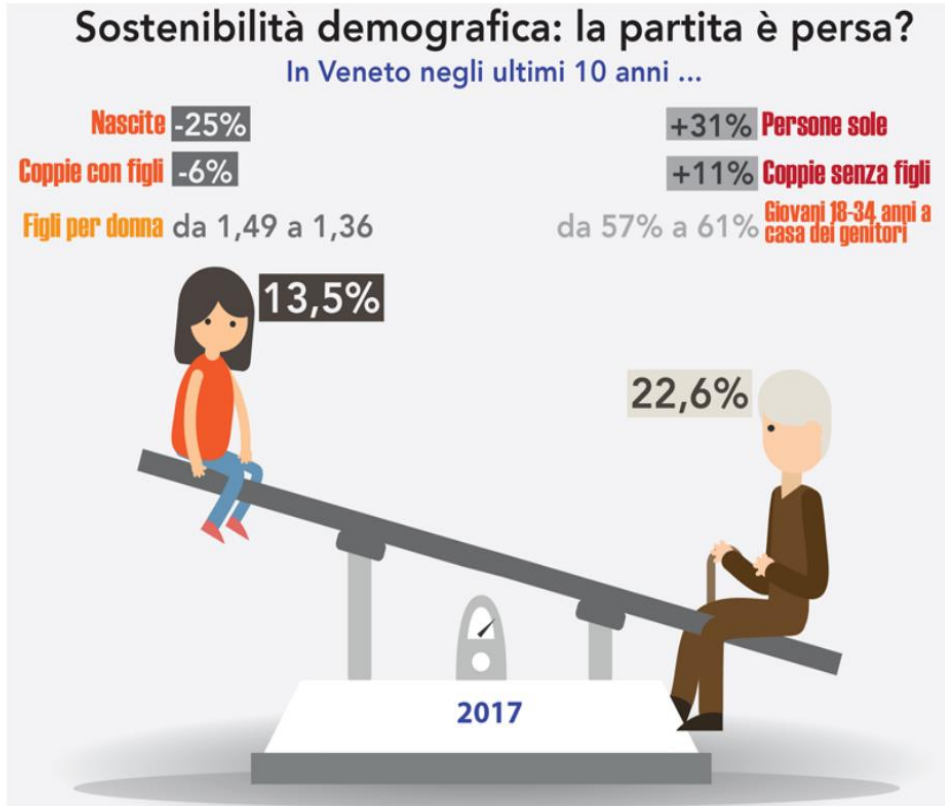
Figura 3.3 Famiglie unipersonali e con 5 o più componenti
Medie 1995-1996, 2000-2001, 2005-2006, 2010-2011 e 2015-2016 (a); per 100 famiglie



Fonte: Istat, Indagine multiscopo "Aspetti della vita quotidiana" (R)
(a) Fino al 2003 l'indagine è stata condotta nel mese di novembre. Nel 2004 l'indagine non è stata effettuata e a partire dal 2005 viene effettuata nel mese di febbraio. Gli indicatori relativi agli anni 2011-2014 sono stati aggiornati in conseguenza del ricalcolo della popolazione in base ai dati del censimento 2011.

IL CONTESTO SOCIALE

Prof. Vittorio Filippi



DOVE SIAMO?

Italia paese più vecchio d'Europa, secondo al mondo dopo Giappone, Europa del sud area più vecchia del pianeta

Italia paese più esposto alla demografia africana (da 1.194 milioni a 2.528)

Italia in recessione demografica (denatalità + espatri)

I QUATTRO TEMPI

Il 1968, finisce il *baby boom*, inizia il narcisismo

Il 1995, i debiti gemelli; primo paese in cui gli anziani superano i giovani; 1,19 figli per donna

Il 2018, la trappola demografica: troppe poche donne in età feconda

Il 2065, un paese spopolato, squilibrato, insostenibile, irrilevante?

ALCUNE CONSEGUENZE ...

Dal 2045 un pensionato/un lavoratore, spesa pensionistica/Pil 18,4%, forse 20,3%

Il 10% della popolazione sopra gli 85 anni

6,3 milioni anziani non autosufficienti

Meno forza lavoro e più vecchia. Creatività, produttività, imprenditorialità, innovazione ...

L'insostenibile tasso di dipendenza: 56%

Ciclo incontri ANCI VENETO

VENETO: UNA COMUNITÀ A MISURA DI FAMIGLIA GLI AMMINISTRATORI LOCALI VENETI AMICI DELLA NATALITÀ E DELLA FAMIGLIA, IN CAMPO PER OFFRIRE UN FUTURO SOSTENIBILE ALLE NUOVE GENERAZIONI

Modera: **Adriano Bordignon**, Direttore Fondazione Centro della Famiglia di Treviso e Presidente Forum Veneto delle Associazioni Familiari

1° APPUNTAMENTO:

NON C'E' PIU' TEMPO. IL DIFFICILE CASO ITALIANO E VENETO
La cronica denatalità e gli effetti sul sistema nazionale e regionale
MARTEDÌ 18 MAGGIO 2021 – DALLE 10:00 ALLE 12:00

Tra gli interventi:

- Prof. **Gian Carlo Blangiardo**, **Presidente ISTAT**
"La crisi del sistema Italia e la situazione del Veneto e gli effetti della pandemia"
- **Gigi de Palo**, Presidente Forum Nazionale delle Associazioni Familiari
"Famiglia e natalità: un investimento strutturale"

2° APPUNTAMENTO:

DENATALITÀ: POLITICHE E AZIONI PER UN POSSIBILE CAMBIO DI ROTTA
Gli strumenti legislativi ed operativi a disposizione delle Amministrazioni
GIOVEDÌ 10 GIUGNO 2021 – DALLE 10:00 ALLE 12:00

Tra gli interventi:

- Prof.ssa **Elena Bonetti**, **Ministro per la famiglia e le pari opportunità**
"Assegno unico, Family Act e PNNR: strumenti per il cambiamento"
- **Manuela Lanzarin**, **Assessore alla Sanità, Servizi sociali e Programmazione socio-sanitaria della Regione del Veneto** (in attesa di conferma)
"La Legge Regionale 20/2020 su Famiglia e Natalità"
- **Maria Cristina Piovesana**, **Vice Presidente Confindustria** per ambiente sostenibilità e cultura
"Politiche per la conciliazione vita e lavoro"

3° APPUNTAMENTO:

**DENATALITÀ E WELFARE SOCIETARIO. GLI ATTORI INTERESSATI E IL LORO
POSSIBILE CONTRIBUTO**

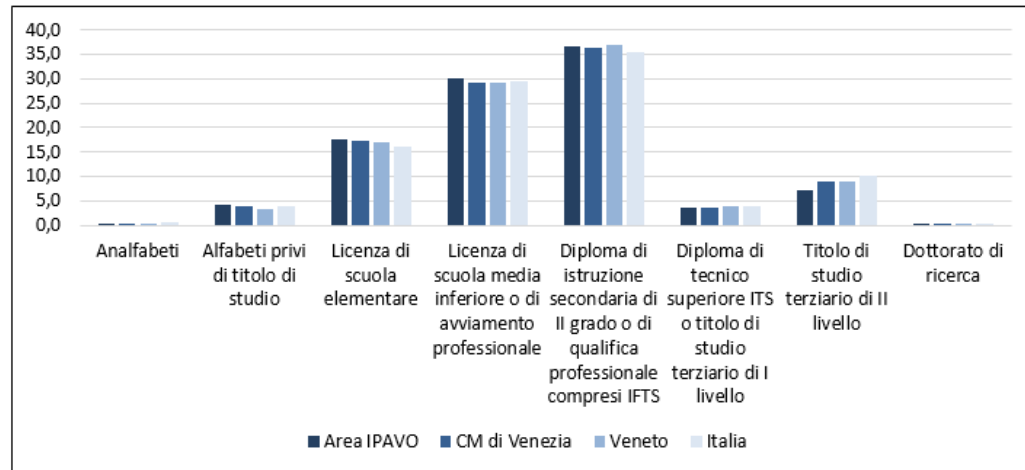
**I temi strutturali della tenuta della natalità e della famiglia,
in una prospettiva di welfare societario generativo.**
MARTEDÌ 22 GIUGNO 2021 – DALLE 10:00 ALLE 12:00

Tra gli interventi:

- **Luciano Malfer**, Agenzia provinciale per la Famiglia Trento
"New public family management: nuovi paradigmi per lo sviluppo socio-economico"
- **Luca Bertuola**, **Confartigianato Veneto** – Area Relazioni sindacali
"Il ruolo della Bilateralità a favore della conciliazione famiglia lavoro e della natalità"
- **Alessandro Manera**, **Assessore Politiche Ambientali, Smart City, del Comune di Treviso**
"Europa, Next Generation Eu e programmi per la famiglia e natalità"

I livelli di istruzione

Fig. 10 - Livello di istruzione della popolazione residente (quota % su pop. >9 anni, 2019)



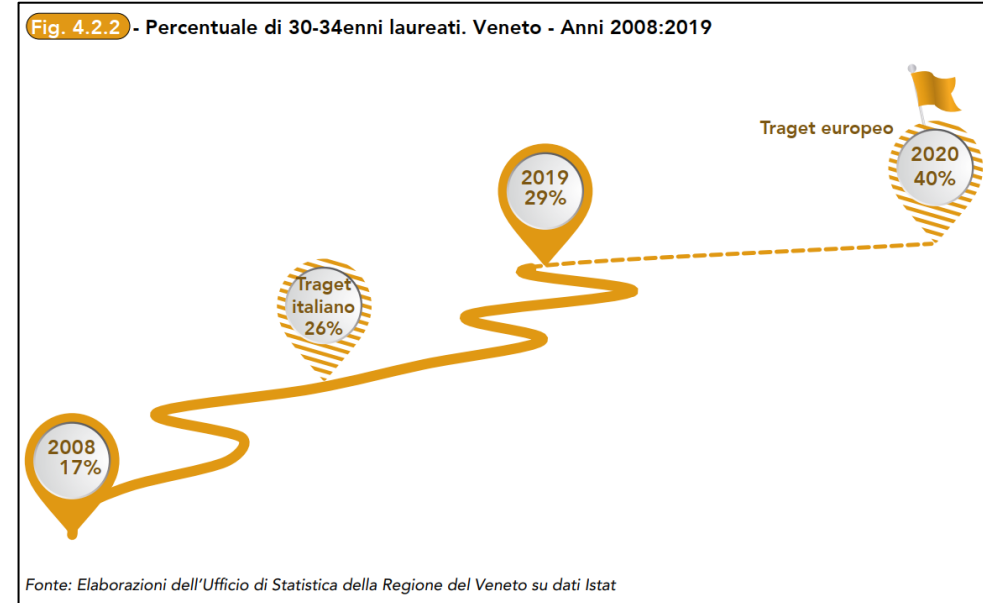
Fonte: elaborazione Starter Srl su dati ISTAT

Tav. 12 - Livello di istruzione della popolazione residente (quota % su pop. >9 anni, 2019)

Area	Analfabeti	Alfabeti privi di titolo di studio	Licenza di scuola elementare	Licenza di scuola media inferiore o di avviamento professionale	Diploma di istruzione secondaria di II grado o di qualifica professionale compresi IFTS	Diploma di tecnico superiore ITS o titolo di studio terziario di I livello	Titolo di studio terziario di II livello	Dottorato di ricerca
Area IPA VO	0,4	4,2	17,7	30,2	36,7	3,6	7,0	0,2
CM di Venezia	0,4	3,9	17,3	29,2	36,3	3,7	8,9	0,4
Veneto	0,3	3,4	16,9	29,2	36,8	4,0	8,9	0,4
Italia	0,6	4,0	16,0	29,5	35,6	3,8	10,1	0,4

Fonte: elaborazione Starter Srl su dati ISTAT

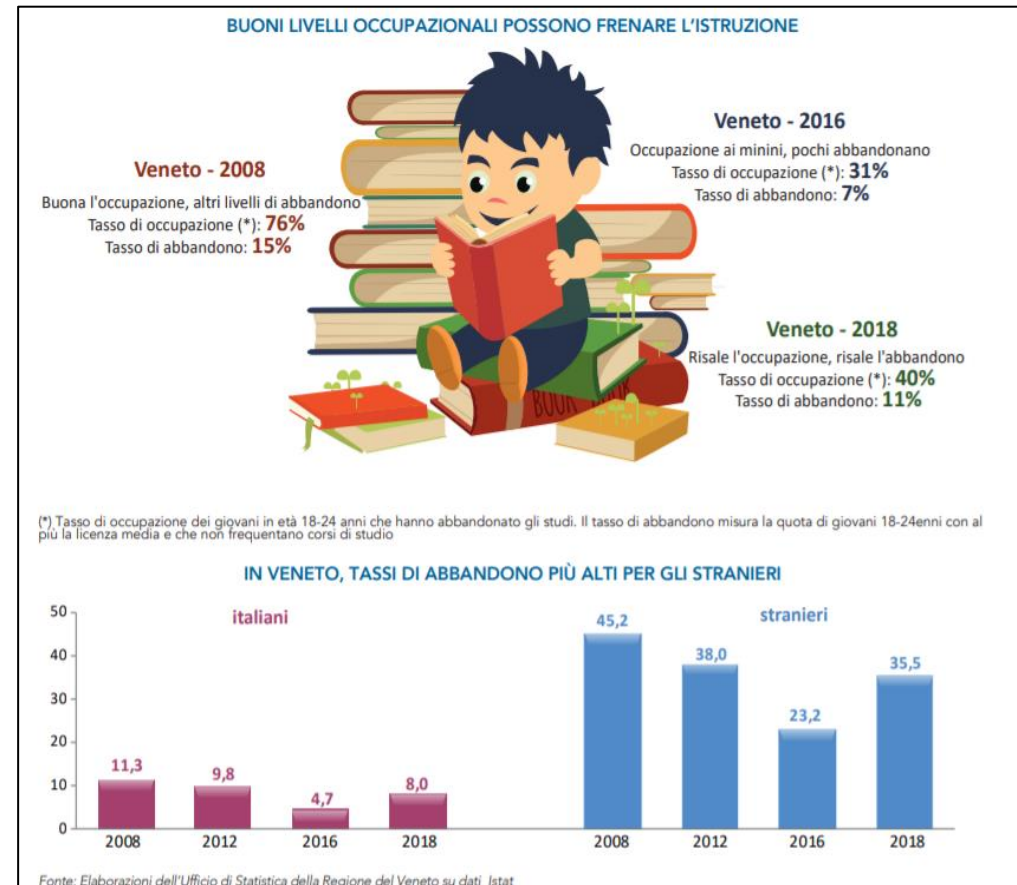
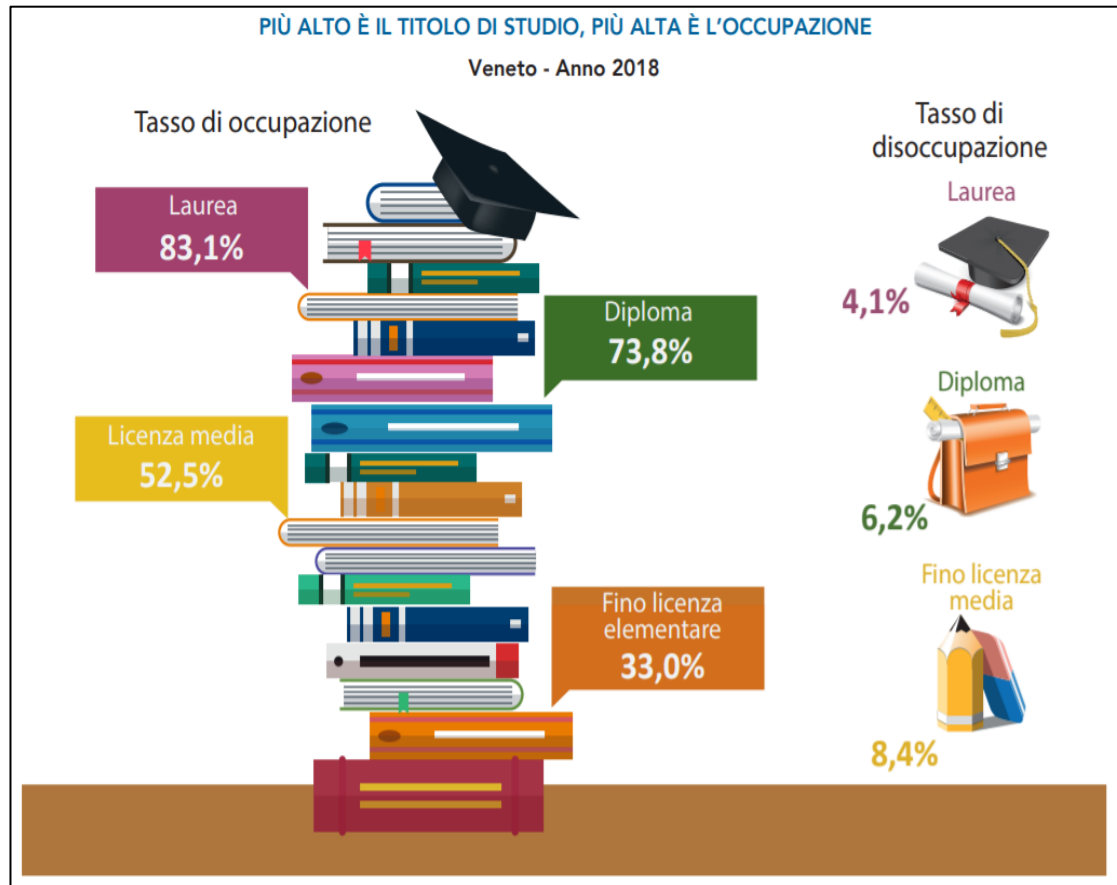
Fig. 4.2.2 - Percentuale di 30-34enni laureati. Veneto - Anni 2008:2019



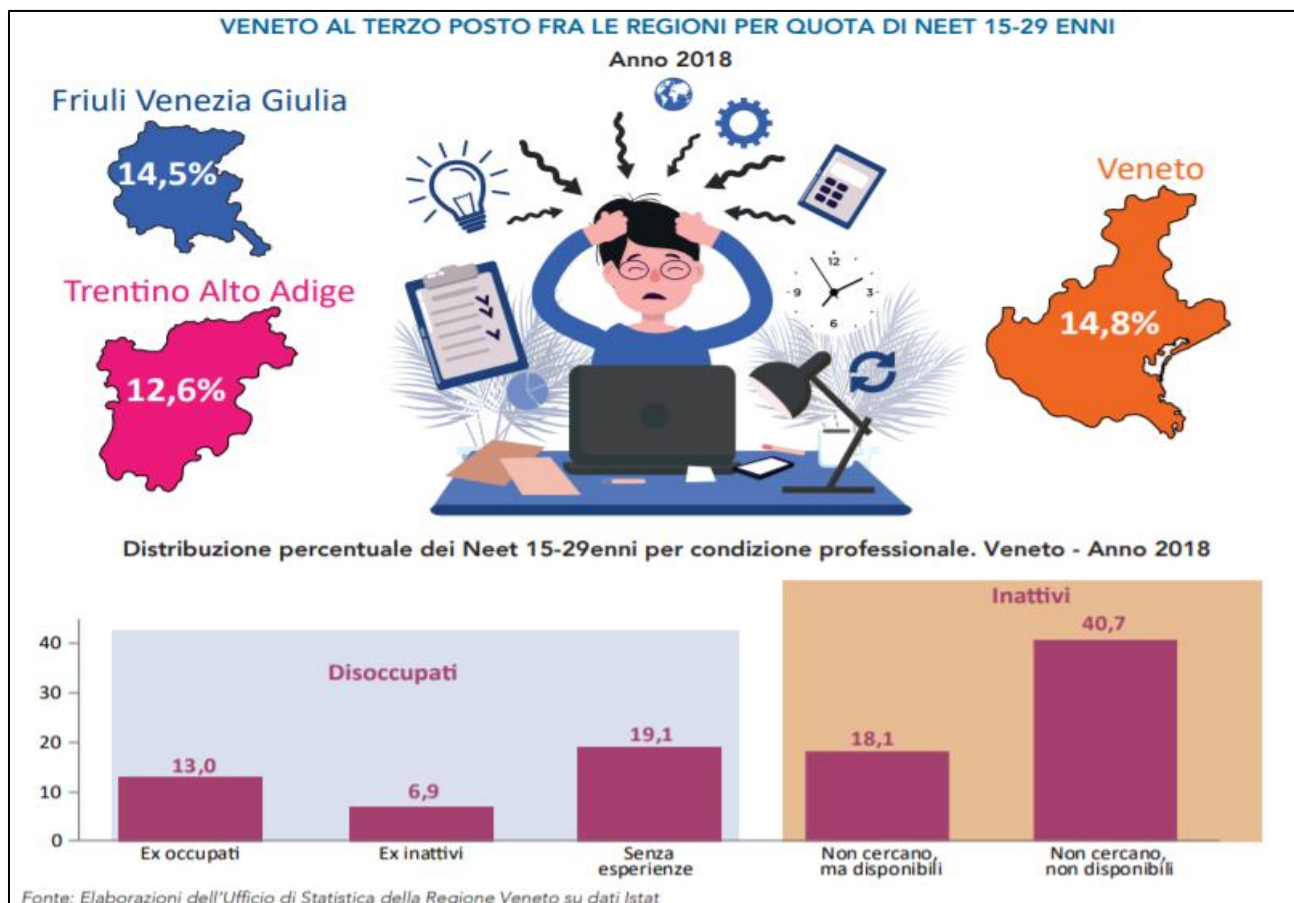
Fonte: Elaborazioni dell'Ufficio di Statistica della Regione del Veneto su dati Istat

IL CONTESTO SOCIALE

I livelli di istruzione – Studiare paga!

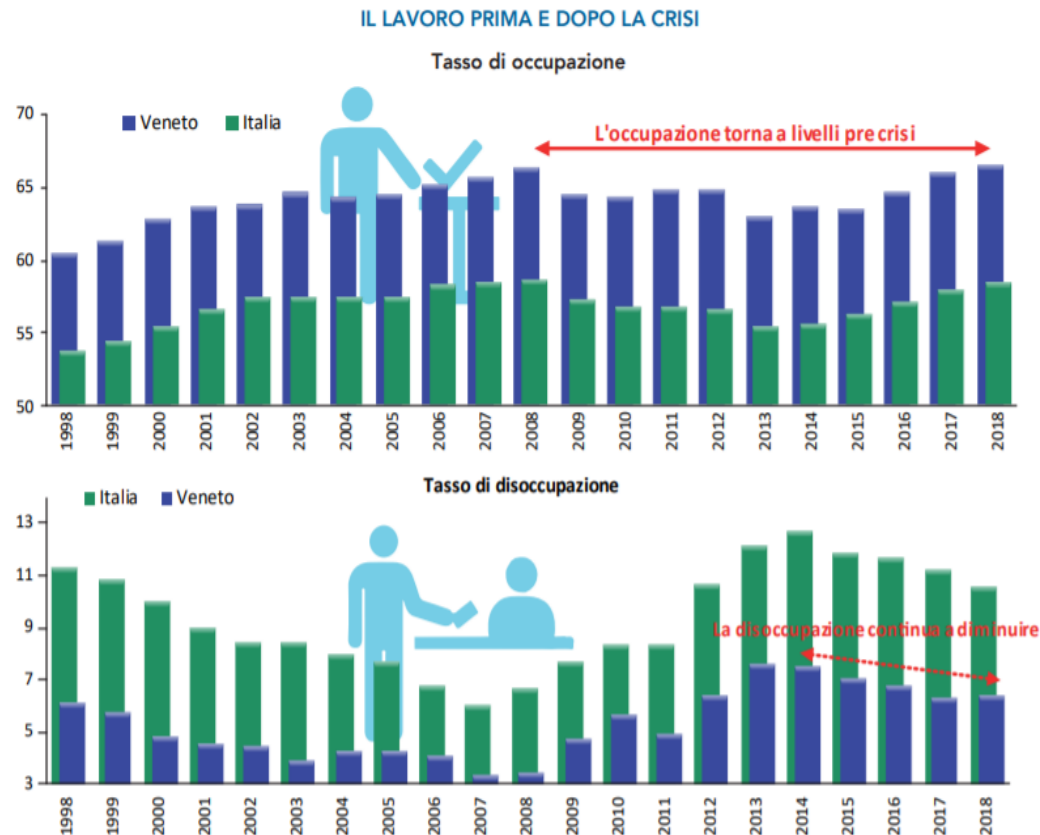


I livelli di istruzione – NEET

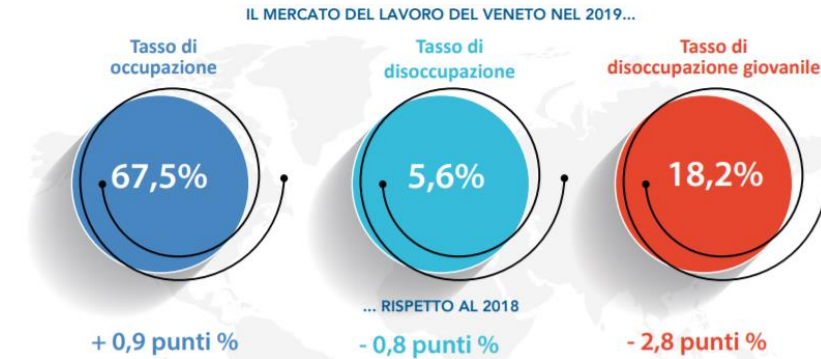


IL CONTESTO SOCIALE

L'occupazione e il mercato del lavoro



Fonte: Elaborazioni dell'Ufficio di Statistica della Regione Veneto su dati Istat



Tav. 17 - Tasso di occupazione (pop. >15 anni) per aree e sesso (2011 e 2019)

Aree	Maschi >15 anni		Femmine >15 anni		Totale pop. >15 anni	
	2019	2011	2019	2011	2019	2011
Area IPAVO	59	60	40	40	49	50
CM Venezia	58	59	41	40	49	49
Veneto	60	61	43	42	51	51
Italia	54	55	37	36	46	45

Fonte: elaborazione Starter Srl su dati ISTAT, Censimento della popolazione 2019

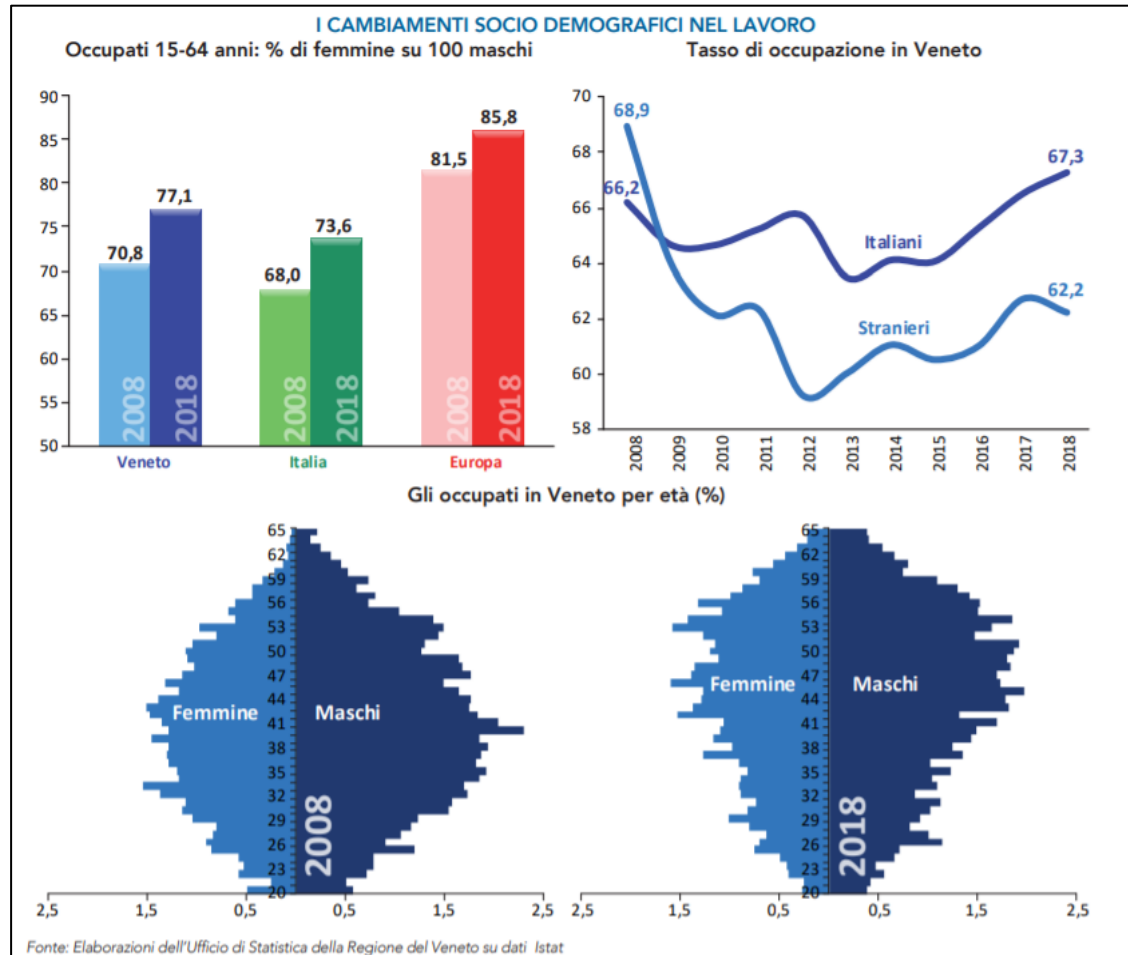
Tav. 19 - Tasso di disoccupazione (pop. >15 anni) per aree e sesso (2011 e 2019)

Aree	Maschi >15 anni		Femmine >15 anni		Totale pop. >15 anni	
	2019	2011	2019	2011	2019	2011
Area IPAVO	6,6	5,8	12,5	10,2	8,9	7,7
CM Venezia	6,4	5,7	10,3	8,7	8,1	7,0
Veneto	5,9	5,1	9,8	8,4	7,6	6,5
Italia	11,6	9,8	15,1	13,6	13,1	11,4

Fonte: elaborazione Starter Srl su dati ISTAT, Censimento della popolazione 2019

IL CONTESTO SOCIALE

L'occupazione e il mercato del lavoro



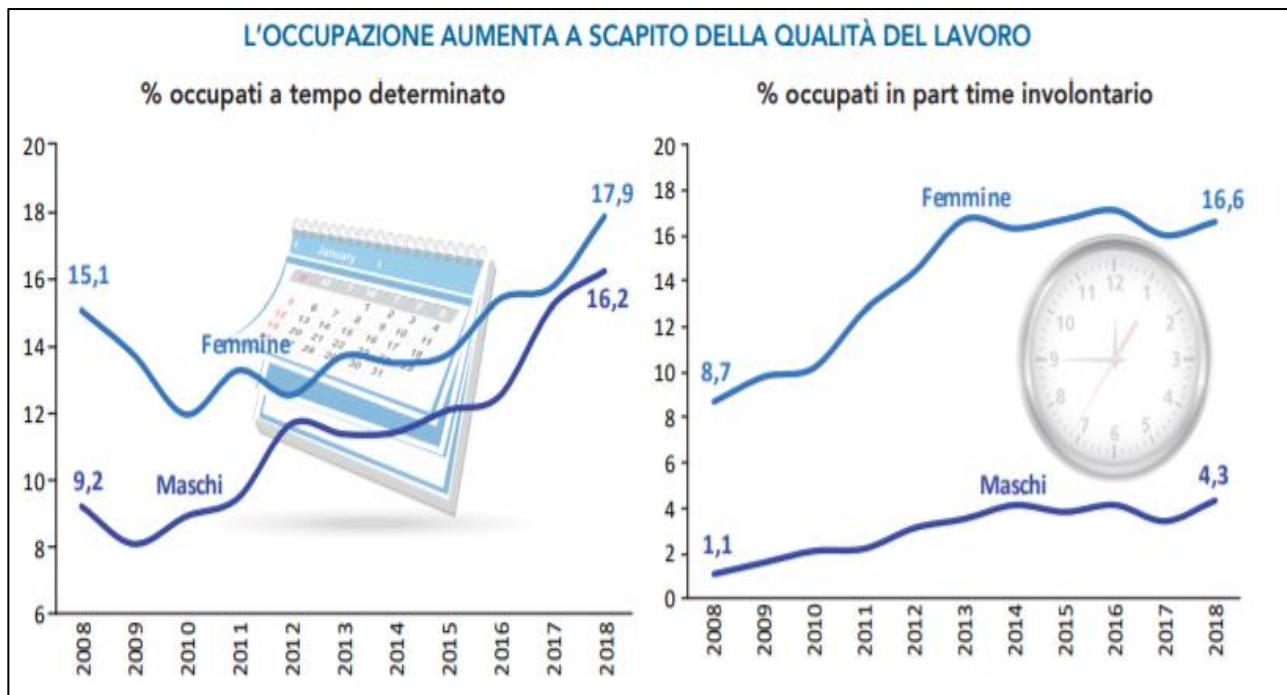
**COME E' CAMBIATA L'OCCUPAZIONE DOPO IL 2008
E PRIMA DELL'EMERGENZA COVID-19?**

Al lavoro:

- più donne
- meno stranieri
- meno giovani
- e più lavoratori nella fascia 55-64 anni

E' dunque aumentata l'età media dei lavoratori.

L'occupazione e il mercato del lavoro

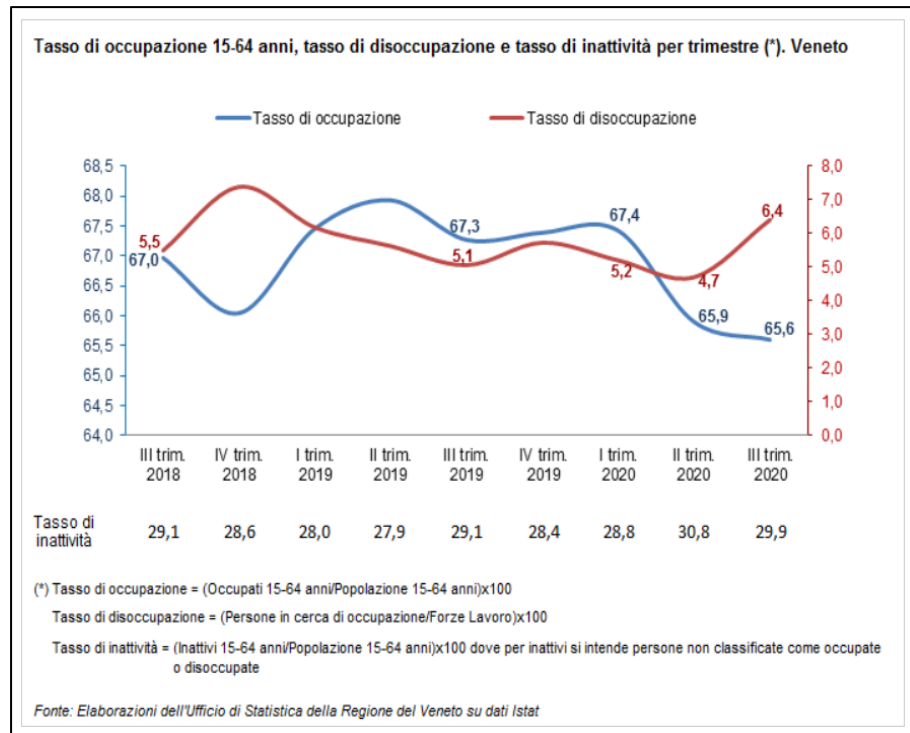


COME E' CAMBIATA L'OCCUPAZIONE DOPO IL 2008 E PRIMA DELL'EMERGENZA COVID-19?

Più occupati, ma più precari

- La ripresa dell'occupazione riguarda esclusivamente il lavoro alle dipendenze e si concentra per lo più tra i lavoratori precari: i contratti a tempo determinato passano dalla quota pari all'11,9% sul totale occupati dipendenti del 2008 al 17% del 2018.
- In dieci anni aumentano, inoltre, gli occupati in part time e in maniera significativa quelli in part time involontario.
- Crescono anche gli occupati sovraistruiti.

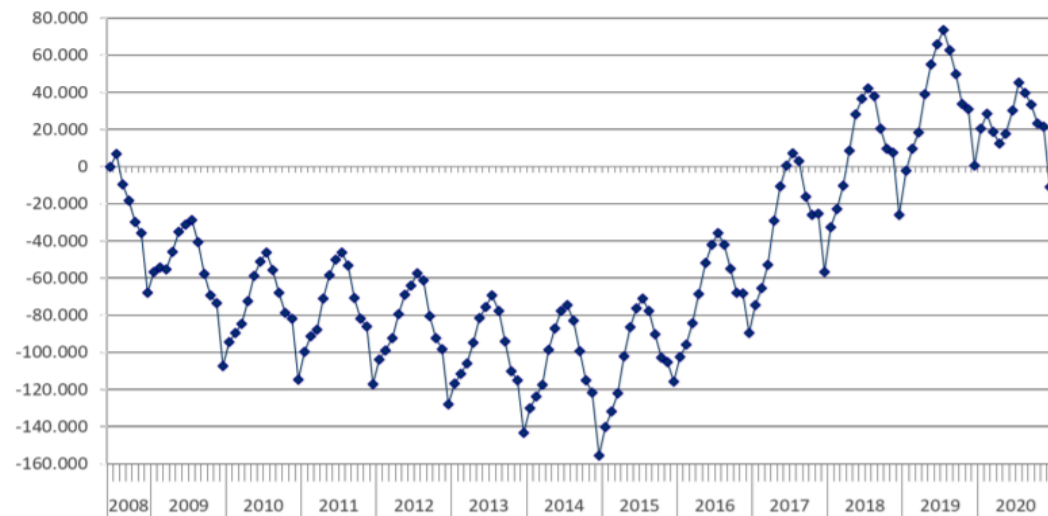
L'occupazione e il mercato del lavoro: l'impatto del Covid-19



Alla fine del 2020 in Veneto continuano a diminuire gli occupati ed aumentano fortemente i disoccupati

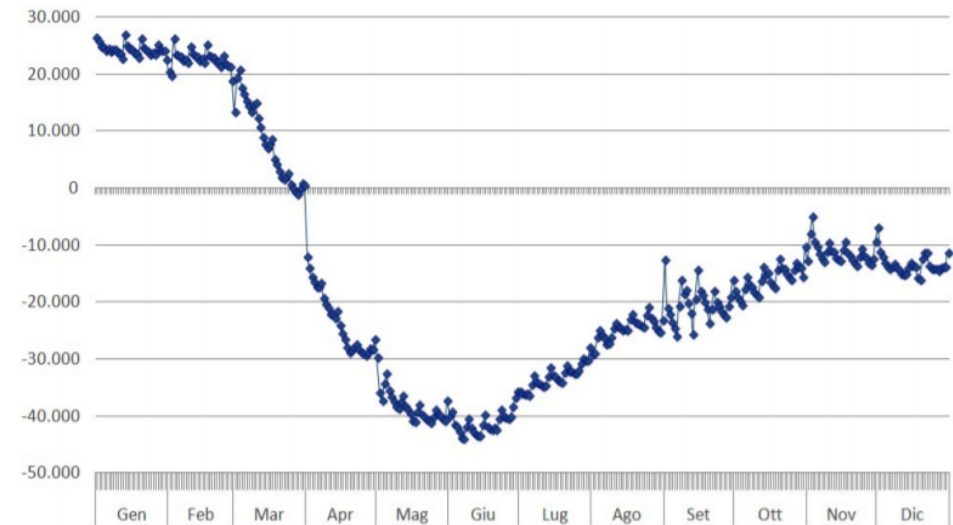
L'occupazione e il mercato del lavoro: l'impatto del Covid-19

**Graf. 1 – Veneto. Posizioni di lavoro dipendente privato (3 contratti: cti+cap+ctd).
Variazioni cumulate rispetto al 30 giugno 2008. Dati mensili**



Fonte: ns. elab. su dati Silv, aggiornamento al 31 dicembre 2020

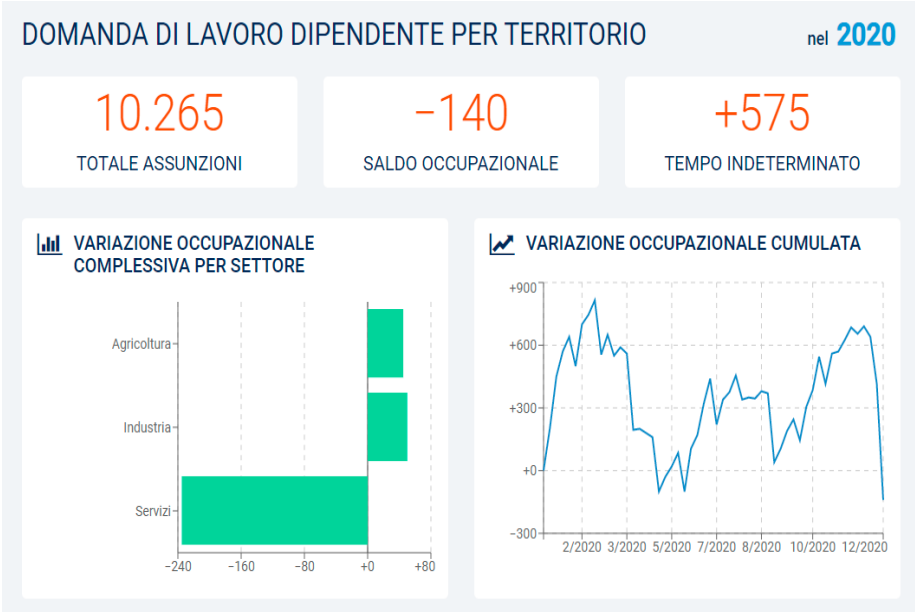
**Graf. 2 – Veneto 2020. Posizioni di lavoro dipendente privato (3 contratti: cti+cap+ctd).
Variazione tendenziale giornaliera annualizzata**



Fonte: ns. elab. su dati Silv, aggiornamento al 31 dicembre 2020

L'occupazione e il mercato del lavoro: l'impatto del Covid-19

CPI SAN DONA' DI PIAVE



L'occupazione e il mercato del lavoro: l'impatto del Covid-19

CPI PORTOGRUARO

DOMANDA DI LAVORO DIPENDENTE PER TERRITORIO nel **2020**

17.690

TOTALE ASSUNZIONI

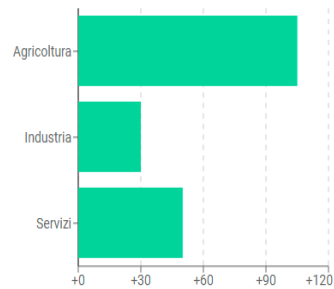
+185

SALDO OCCUPAZIONALE

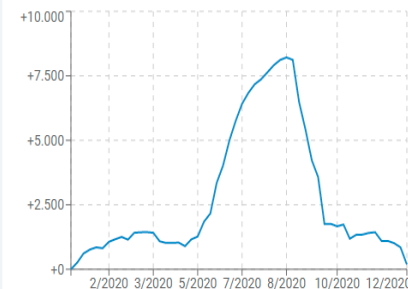
+490

TEMPO INDETERMINATO

VARIAZIONE OCCUPAZIONALE COMPLESSIVA PER SETTORE



VARIAZIONE OCCUPAZIONALE CUMULATA



DOMANDA DI LAVORO DIPENDENTE PER TERRITORIO nel **2019**

22.950

TOTALE ASSUNZIONI

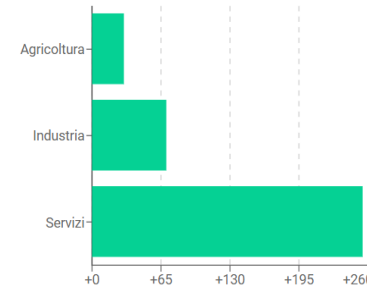
+355

SALDO OCCUPAZIONALE

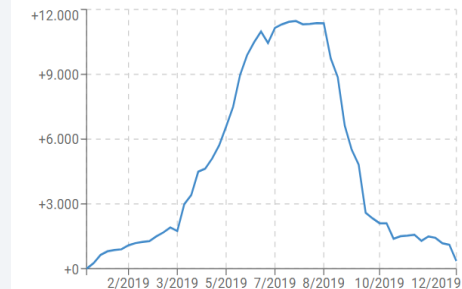
+640

TEMPO INDETERMINATO

VARIAZIONE OCCUPAZIONALE COMPLESSIVA PER SETTORE

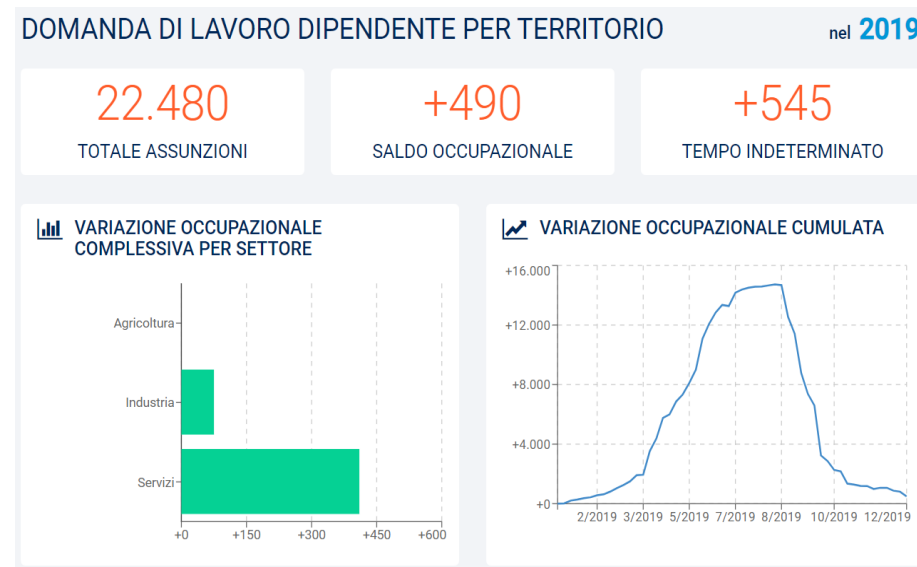


VARIAZIONE OCCUPAZIONALE CUMULATA



L'occupazione e il mercato del lavoro: l'impatto del Covid-19

CPI JESOLO



L'occupazione e il mercato del lavoro: l'impatto del Covid-19

CPI JESOLO



La struttura produttiva nell'area IPA nel 2016, 2019 e 2020

Tav. 22 - Sedi di impresa, localizzazioni, addetti alle localizzazioni e sedi artigiane nell'area IPA (2016, 2019, 2020)

Imprese	2016	% prov.	2019	% prov.	2020	% prov.	Var. 2016-2019	Var. 2019-2020
Sedi d'impresa	21.957	32	21.578	32	21.516	32	-379	-62
Localizzazioni	28.890	35	28.771	32	28.764	32	-119	-7
Addetti alle localizzazioni	79.333	28	90.326	29	84.147	28	10.993	-6.179
Sedi artigiane	5.964	31	5.744	31	5.709	31	-220	-35

Fonte: Elaborazioni Starter Srl su dati Infocamere-Stockview – CCIAA Venezia-Rovigo

Tav. 23 – Imprese femminili, giovanili e straniere nell'area IPA (2016, 2019, 2020)

Imprese	2019	% prov.	2020	% prov.	Var. 2019-2020
Imprese femminili	4.477	33	4.459	33	-18
Imprese giovanili	1.454	28	1.434	29	-20
Imprese straniere	2.331	29	2.373	29	42

Fonte: Elaborazioni Starter Srl su dati Infocamere-Stockview – CCIAA Venezia-Rovigo

La struttura produttiva nell'area IPA nel 2016, 2019 e 2020

Tav. 24 - Localizzazioni per settore economico (2016, 2019 e 2020)

Settore economico	2016		2019		2020		Var. 2016-2020	Var. 2019-2020
	N.	% su tot.	N.	% su tot.	N.	% su tot.		
Agricoltura e pesca	3.951	14%	3.748	13%	3.695	13%	-256	-53
Industria	2.308	8%	2.312	8%	2.278	8%	-30	-34
Costruzioni	4.291	15%	4.073	14%	4.088	14%	-203	15
Commercio	7.881	27%	7.767	27%	7.713	27%	-168	-54
Servizi	10.407	36%	10.818	38%	10.946	38%	539	128
Imprese n.c.	52	0%	53	0%	44	0%	-8	-9

Fonte: Elaborazioni Starter Srl su dati Infocamere-Stockview – CCIAA Venezia-Rovigo

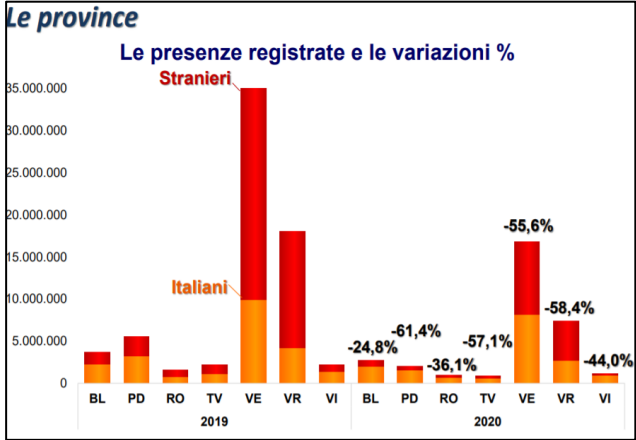
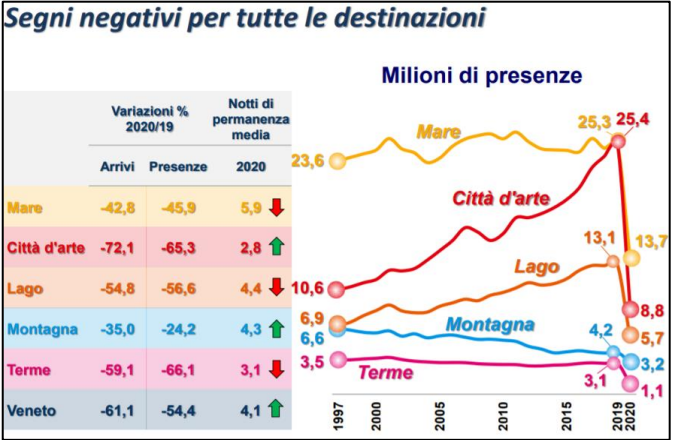
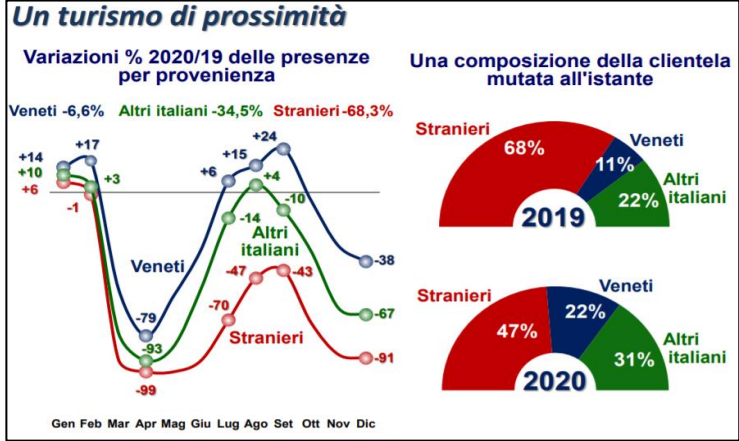
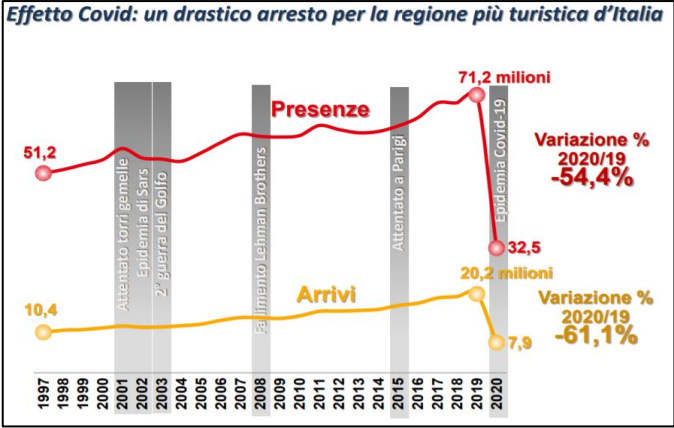
Tav. 25 – Addetti alle localizzazioni per settore economico (2016, 2019 e 2020)

Settore economico	2016		2019		2020		Var. 2016-2020	Var. 2019-2020
	N.	% su tot.	N.	% su tot.	N.	% su tot.		
Agricoltura e pesca	3.842	5%	4.135	5%	3.691	4%	293	-444
Industria	15.685	20%	17.974	20%	17.714	21%	2.289	-260
Costruzioni	8.509	11%	8.929	10%	8.902	11%	420	-27
Commercio	16.690	21%	17.659	20%	16.710	20%	969	-949
Servizi	34.408	43%	41.373	46%	36.796	44%	6.965	-4.577
Imprese n.c.	199	0%	256	0%	334	0%	57	78

Fonte: Elaborazioni Starter Srl su dati Infocamere-Stockview – CCIAA Venezia-Rovigo

IL CONTESTO ECONOMICO

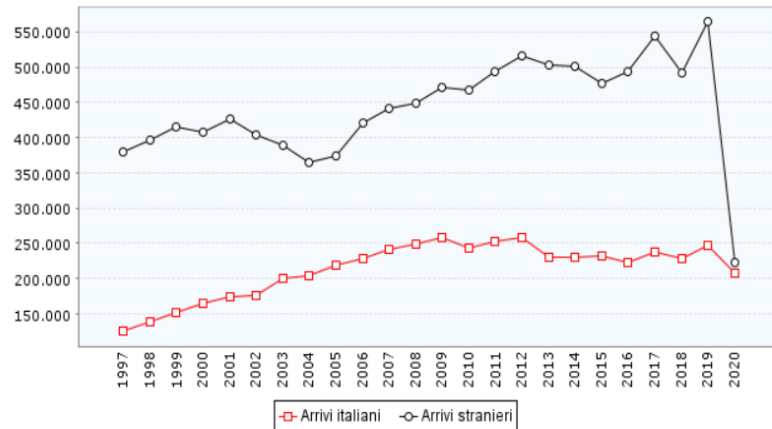
Il settore turistico in Veneto e l'impatto del Covid-19



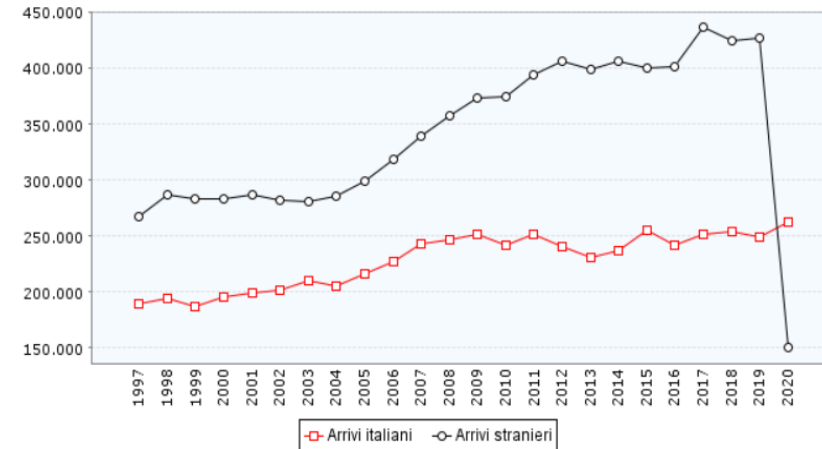
IL CONTESTO ECONOMICO

Il settore turistico: arrivi turistici nei STL dell'area IPA 1997-2020

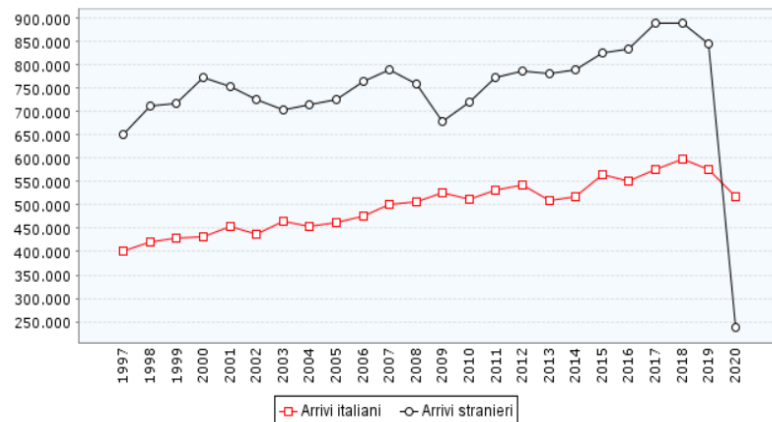
ARRIVI PER ANNO NELLA STL DI BIBIONE



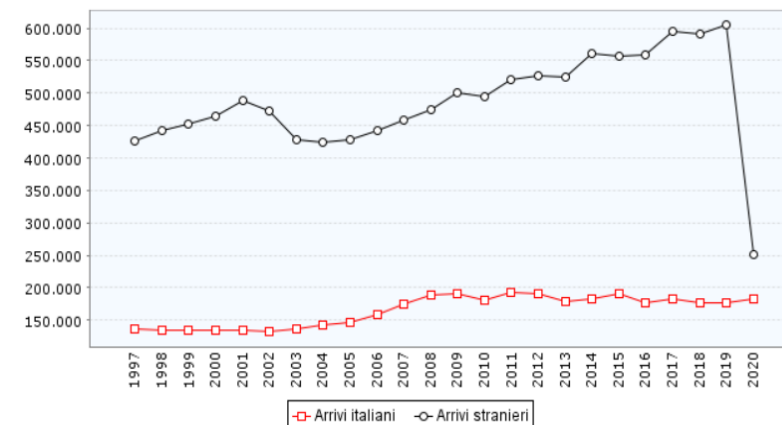
ARRIVI PER ANNO NELLA STL DI CAORLE



ARRIVI PER ANNO NELLA STL DI JESOLO-ERACLEA

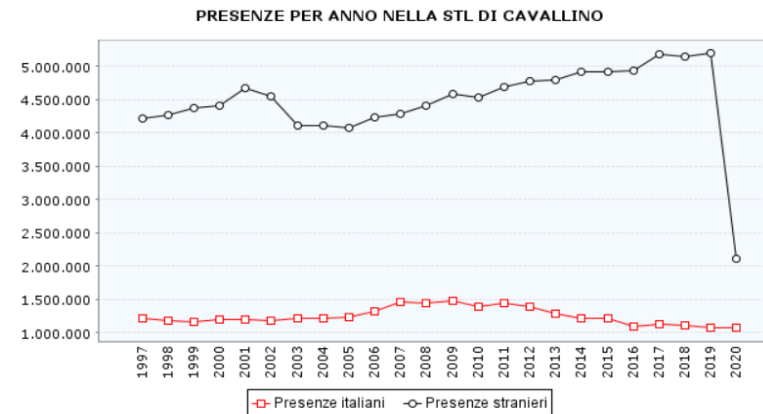
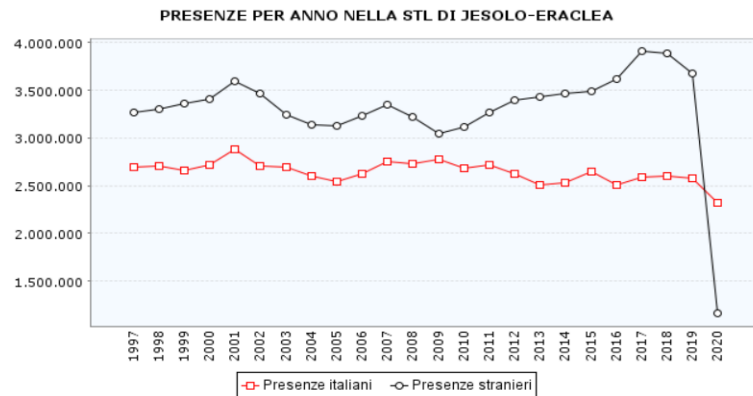
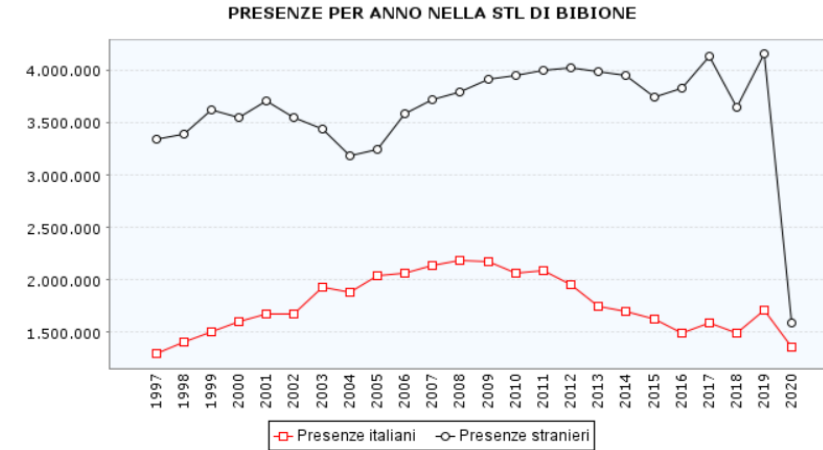
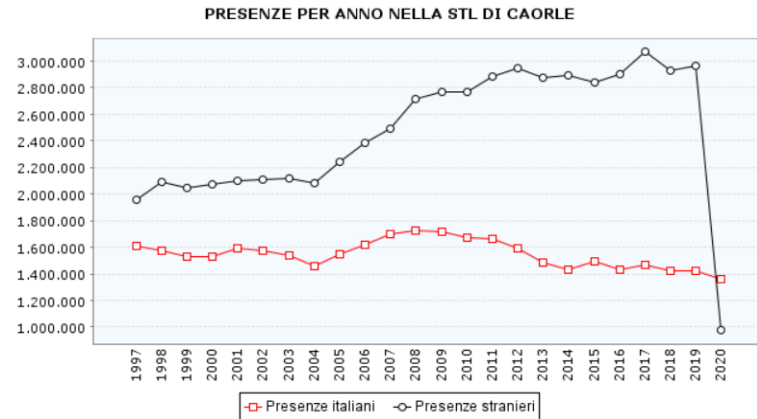


ARRIVI PER ANNO NELLA STL DI CAVALLINO



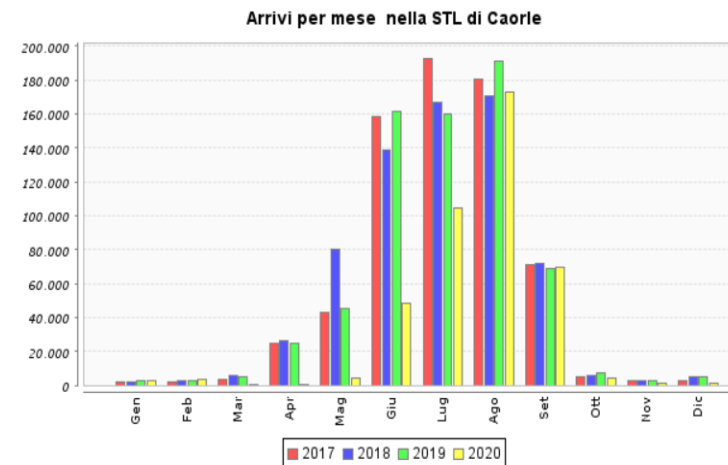
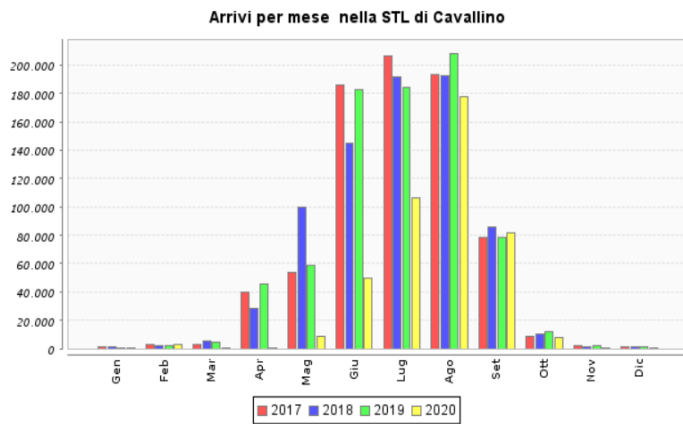
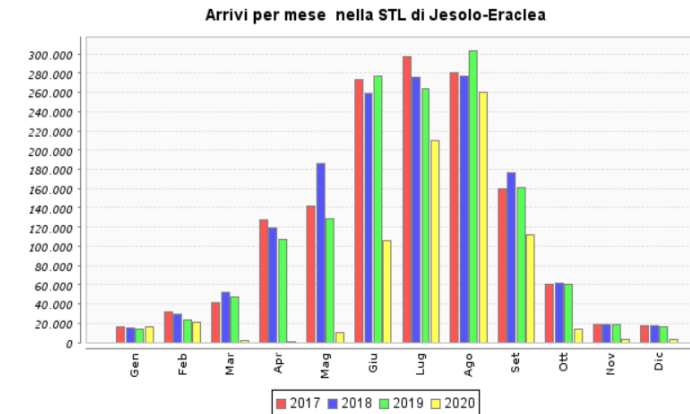
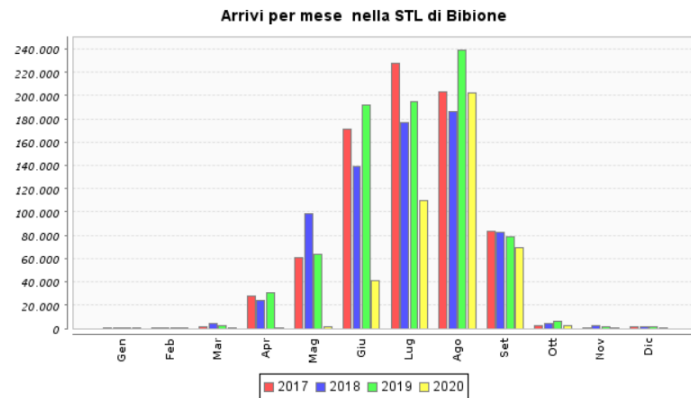
IL CONTESTO ECONOMICO

Il settore turistico: presenze turistiche nei STL dell'area IPA 1997-2020



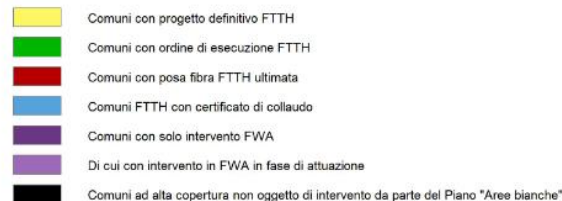
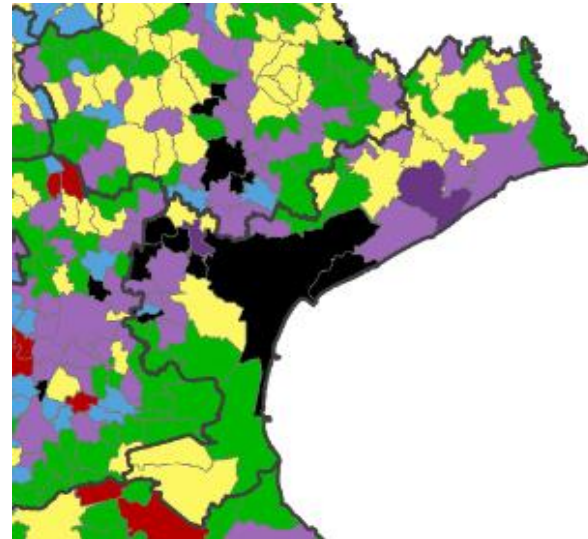
IL CONTESTO ECONOMICO

Il settore turistico: arrivi turistici per mese nei STL dell'area IPA 2017-2020



IL PIANO BANDA ULTRALARGA

Il Piano Tecnico BUL nei Comuni dell'IPA



DGR n. 1883 del 29 dicembre 2020

Approvazione versione aggiornata del Piano Tecnico Veneto BUL

451 progetti definitivi approvati con tecnologia FTTH - Fiber To The Home ad almeno 100 mbps (progettazione definitiva FTTH conclusa), di cui **312 con cantieri aperti** (ordine di esecuzione emesso). Per quanto riguarda l'area dell'IPA si tratta dei seguenti Comuni:

Comuni con Progetti definitivi approvati	Comuni con cantieri aperti
Meolo, Portogruaro, Pramaggiore, San Donà di Piave, San Stino di Livenza, Teglio Veneto, Torre di Mosto	Annone Veneto, Concordia Sagittaria, Fossalta di Piave, Gruaro, Musile di Piave, Quarto d'Altino, San Michele al Tagliamento

106 Comuni con avviato solo l'intervento con tecnologia FWA - Fixed Wireless Access ad almeno 30 mbps, di cui **98 con intervento in fase di realizzazione**. Per quanto riguarda l'area IPA si tratta di:

Comuni con avviato solo intervento WIRELESS (non ancora in fase di realizzazione)	Comuni con avviato solo intervento WIRELESS (già in fase di realizzazione)
Eraclea	Caorle, Ceggia, Cinto Caomaggiore, Fossalta di Portogruaro, Jesolo, Noventa di Piave

Cavallino-Treporti escluso, **Cinto Caomaggiore** e **Gruaro** in commercializzazione.

IL PIANO BANDA ULTRALARGA

La Fase II della Strategia BUL

Tav. 46 – Piano Scuole: sedi scolastiche in area IPA VO interessate



COMUNE	CODICE SCUOLA (FONTE MIUR)
Cavallino-Treporti	Scuola Statale G. Pascoli
Ceggia	Scuola Statale Collodi
Ceggia	Scuola Statale G. Marconi
Ceggia	Scuola Statale G. Rodari
Cinto Caomaggiore	Scuola Statale Infanzia I. Nievo
Cinto Caomaggiore	Scuola Statale Sec. I Grado I. Nievo
Cinto Caomaggiore	Scuola Statale G. Pascoli
Concordia Sagittaria	Scuola Statale M. Lodi
Eraclea	Scuola Statale G. Ancilotto
Jesolo	Scuola Statale B. Munari
Jesolo	Scuola Statale T. Vecellio
Jesolo	Scuola Statale J. Mirò
Portogruaro	Scuola Statale IV Novembre-Villastorta
San Dona di Piave	Scuola Statale J. Mirò
San Dona di Piave	Scuola Statale Rodari
San Dona di Piave	Scuola Statale XIII Martiri
San Dona di Piave	Scuola Statale Marco Polo
San Dona di Piave	Scuola Statale Ancillotto

Saranno connesse con banda ultralarga (fino a 1Gbps, con 100 Mbps garantiti) oltre 34.000 sedi scolastiche, l'84% dei plessi scolastici presenti sul territorio nazionale.

In particolare, il Piano prevede il collegamento di tutti gli edifici delle scuole medie e superiori su tutto il territorio nazionale

e, nelle "Aree Bianche", anche il collegamento di tutti i plessi delle scuole primarie e dell'infanzia.

Si pensi che ad oggi in Italia solo 1 scuola su 10 usufruisce di una connessione a una velocità superiore a 30 Mbps.

2. Scenari PNRR e Fondi 2021/27

Dott.ssa Lucia Brusegan - Starter

Politiche e investimenti 2021-2027: dove siamo adesso

Politiche

2021/2027

11/12/2019 nuova strategia di crescita: il **Green Deal europeo**
COM(2019) 640 final

2021/2023

New Generation European Union
27/5/2020 (in risposta alla pandemia SARS-Cov-2) COM(2020) 456

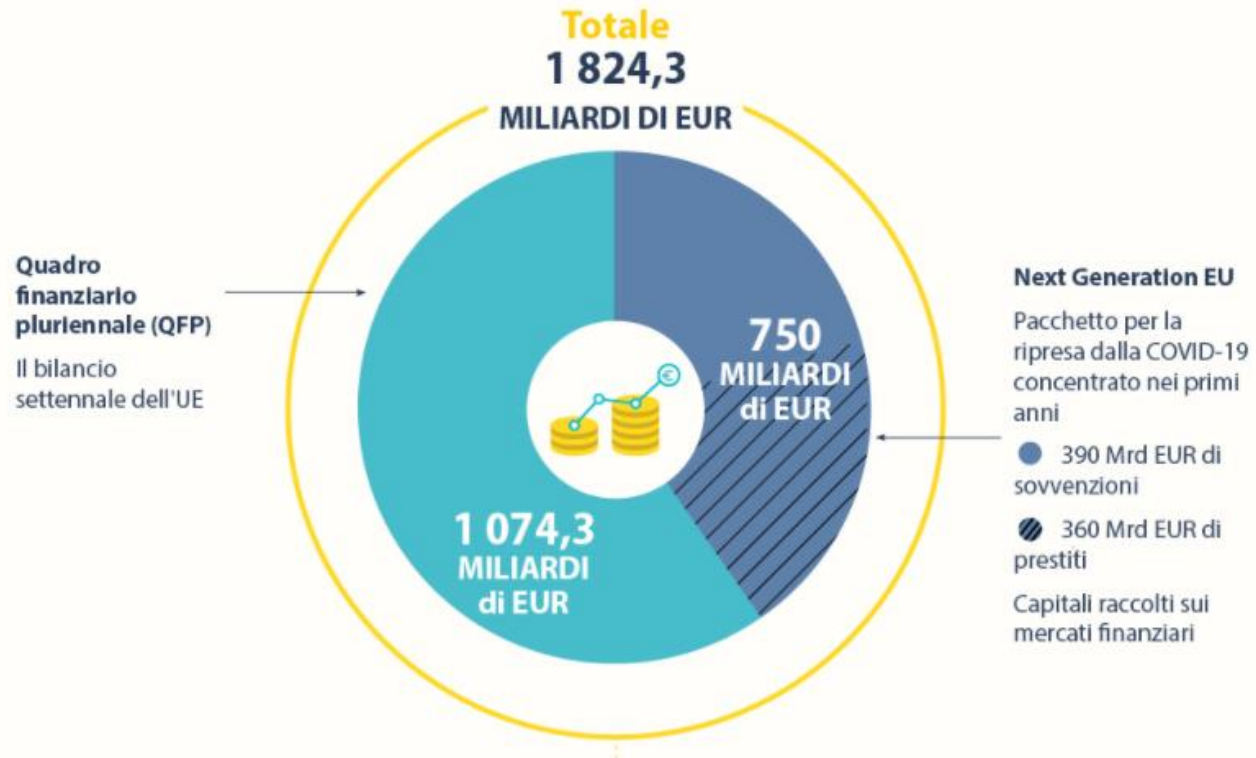
Strumenti di spesa

17.12.2020 Adozione del **Quadro Finanziario Pluriennale**
Reg. 2020/2093, (fonte: 1.074,3 miliardi € dal bilancio comunitario, sistema delle risorse proprie Dec. 2020/2053)

17.12.2020
Adozione dello **strumento europeo per la ripresa e la resilienza**
Reg. 2020/2094 (fonte: rinforzo temporaneo dal mercato dei capitali di 750 miliardi €; Dec. 2020/2053)

La spesa dell'UE 2021-2027

Spesa dell'UE (2021-2027)



II QFP 2021-2027

ALLEGATO I

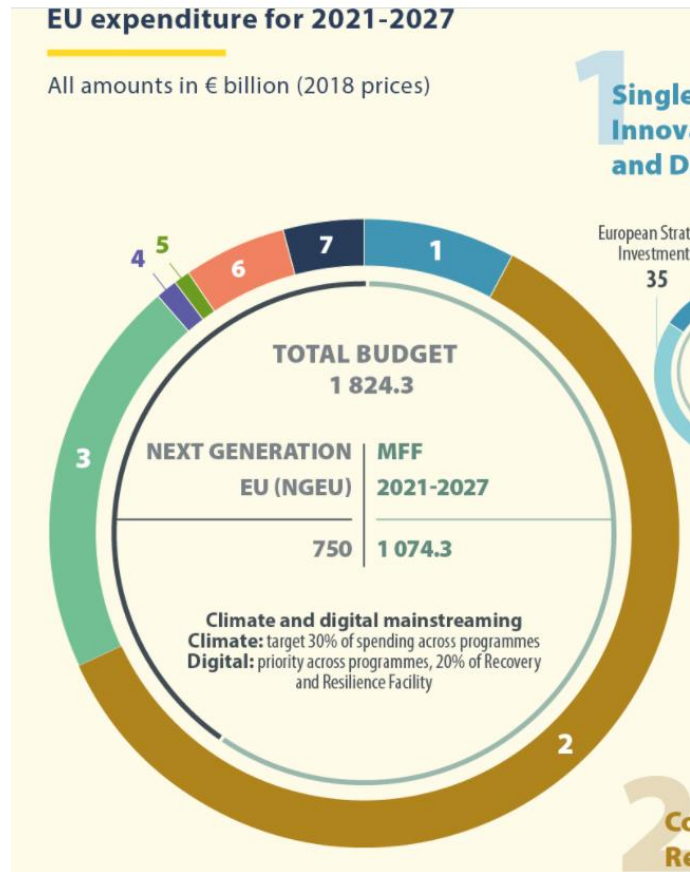
QUADRO FINANZIARIO PLURIENNALE (UE-27)

(milioni di EUR — prezzi 2018)

Stanziamenti di impegno	2021	2022	2023	2024	2025	2026	2027	Totale 2021-2027
1. Mercato unico, innovazione e agenda digitale	19 712	19 666	19 133	18 633	18 518	18 646	18 473	132 781
2. Coesione, resilienza e valori	49 741	51 101	52 194	53 954	55 182	56 787	58 809	377 768
2a. Coesione economica, sociale e territoriale	45 411	45 951	46 493	47 130	47 770	48 414	49 066	330 235
2b. Resilienza e valori	4 330	5 150	5 701	6 824	7 412	8 373	9 743	47 533
3. Risorse naturali e ambiente	55 242	52 214	51 489	50 617	49 719	48 932	48 161	356 374
di cui: spese connesse al mercato e pagamenti diretti	38 564	38 115	37 604	36 983	36 373	35 772	35 183	258 594
4. Migrazione e gestione delle frontiere	2 324	2 811	3 164	3 282	3 672	3 682	3 736	22 671
5. Sicurezza e difesa	1 700	1 725	1 737	1 754	1 928	2 078	2 263	13 185
6. Vicinato e resto del mondo	15 309	15 522	14 789	14 056	13 323	12 592	12 828	98 419
7. Pubblica amministrazione europea	10 021	10 215	10 342	10 454	10 554	10 673	10 843	73 102
di cui: spese amministrative delle istituzioni	7 742	7 878	7 945	7 997	8 025	8 077	8 188	55 852
TOTALE STANZIAMENTI DI IMPEGNO	154 049	153 254	152 848	152 750	152 896	153 390	155 113	1 074 300
TOTALE STANZIAMENTI DI PAGAMENTO	156 557	154 822	149 936	149 936	149 936	149 936	149 936	1 061 058

<https://www.consilium.europa.eu/it/infographics/mff2021-2027-ngeu-final/>

Allocazione della spesa complessiva



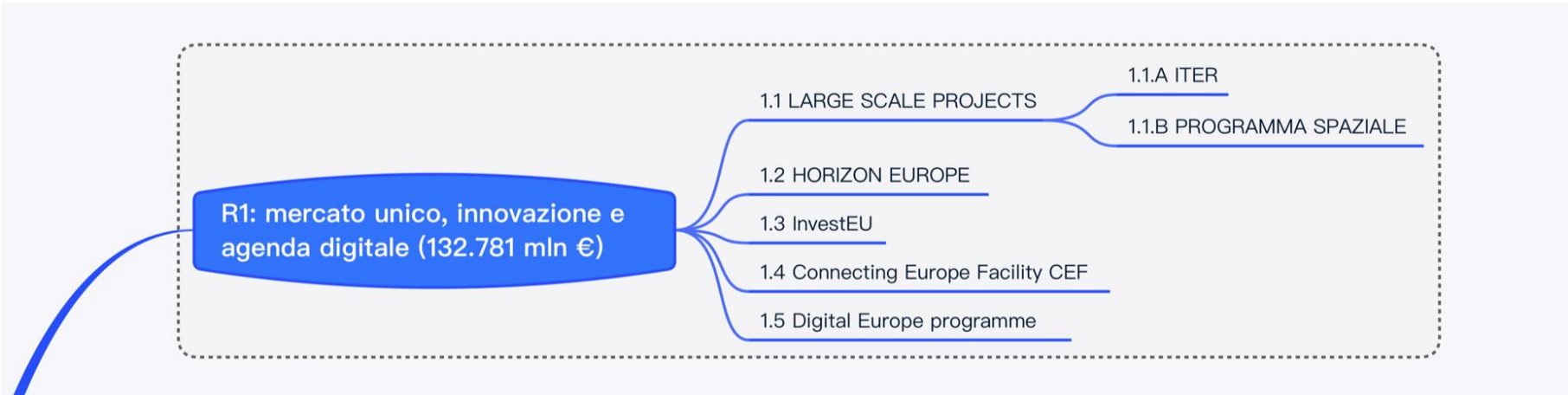
1. Mercato unico, innovazione e agenda digitale
2. Coesione, resilienza e valori
 - 2a. Coesione economica, sociale e territoriale
 - 2b. Resilienza e valori
3. Risorse naturali e ambiente
di cui: spese connesse al mercato e pagamenti diretti
4. Migrazione e gestione delle frontiere
5. Sicurezza e difesa
6. Vicinato e resto del mondo
7. Pubblica amministrazione europea
di cui: spese amministrative delle istituzioni

QFP 2021-2027 e Programmi di spesa

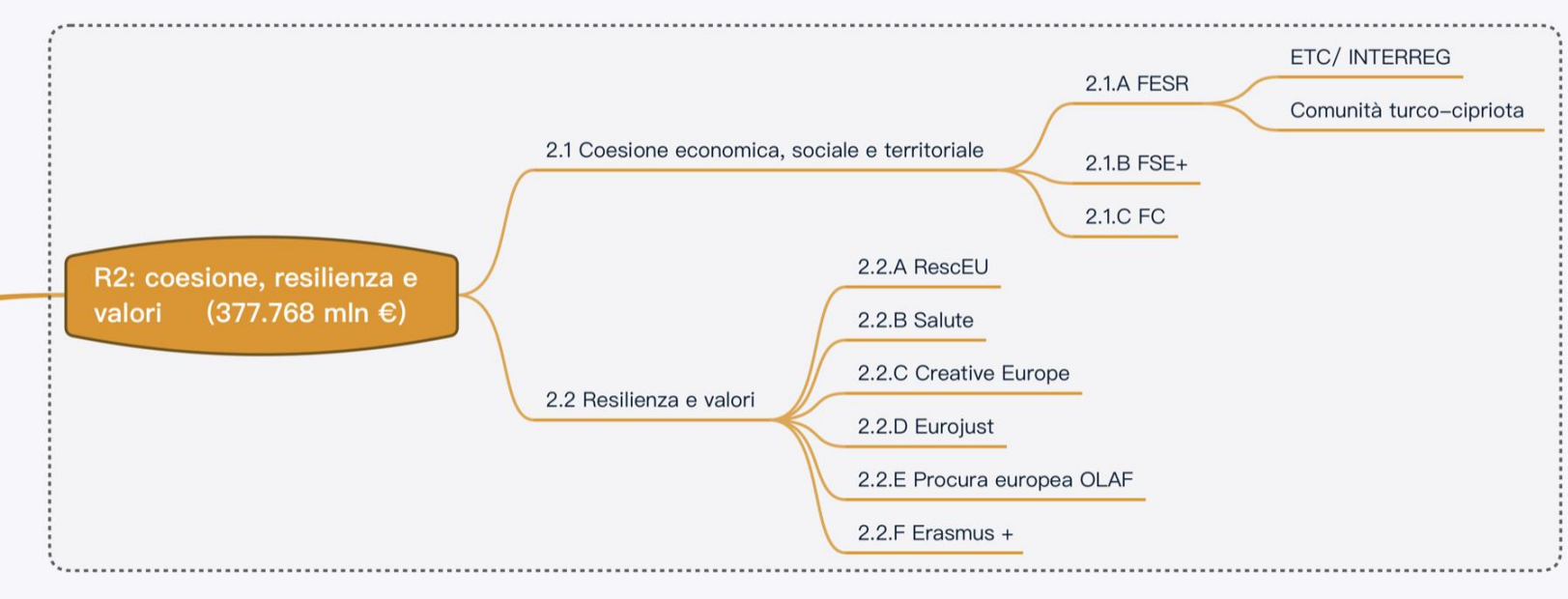


XMind Trial Mode

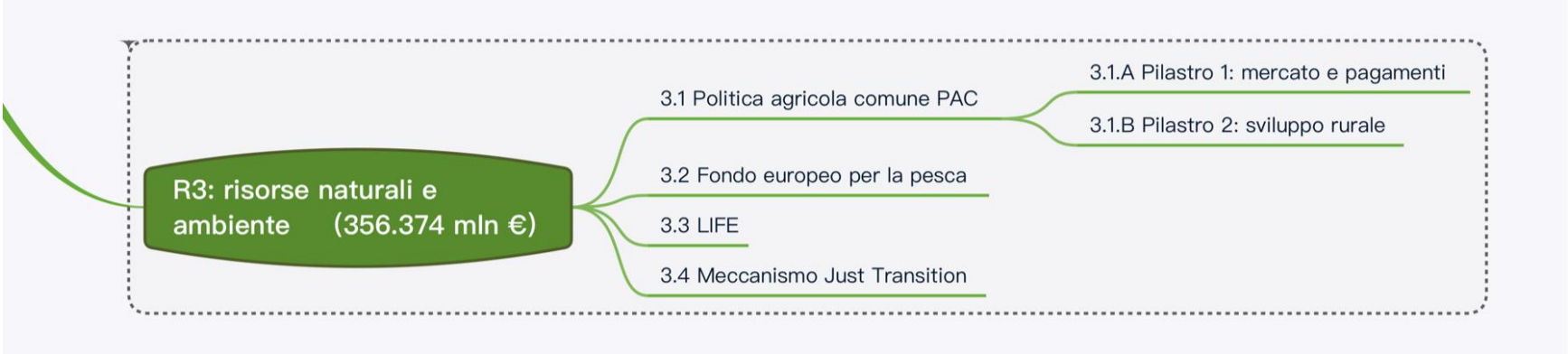
Rubrica 1



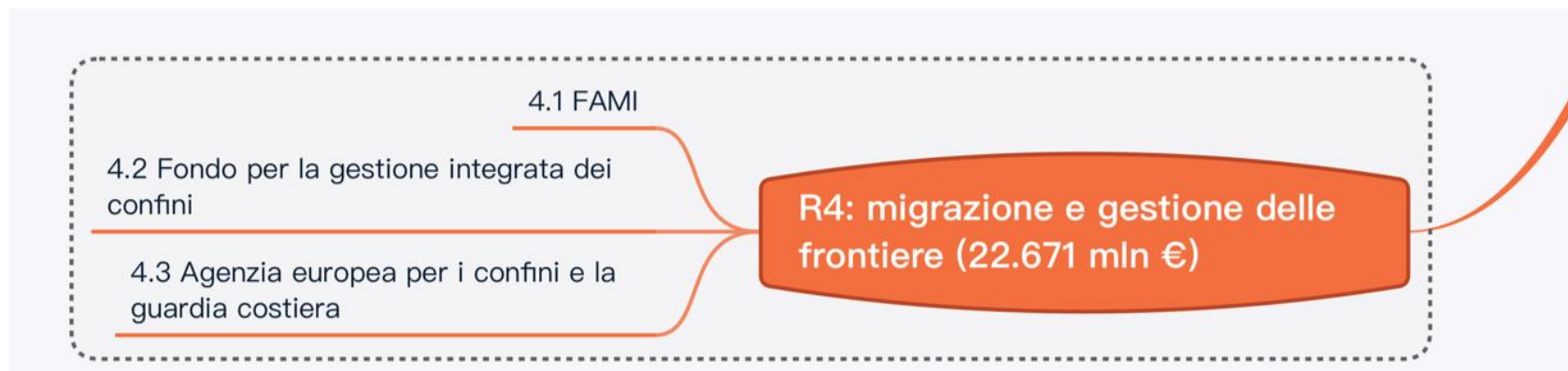
Rubrica 2



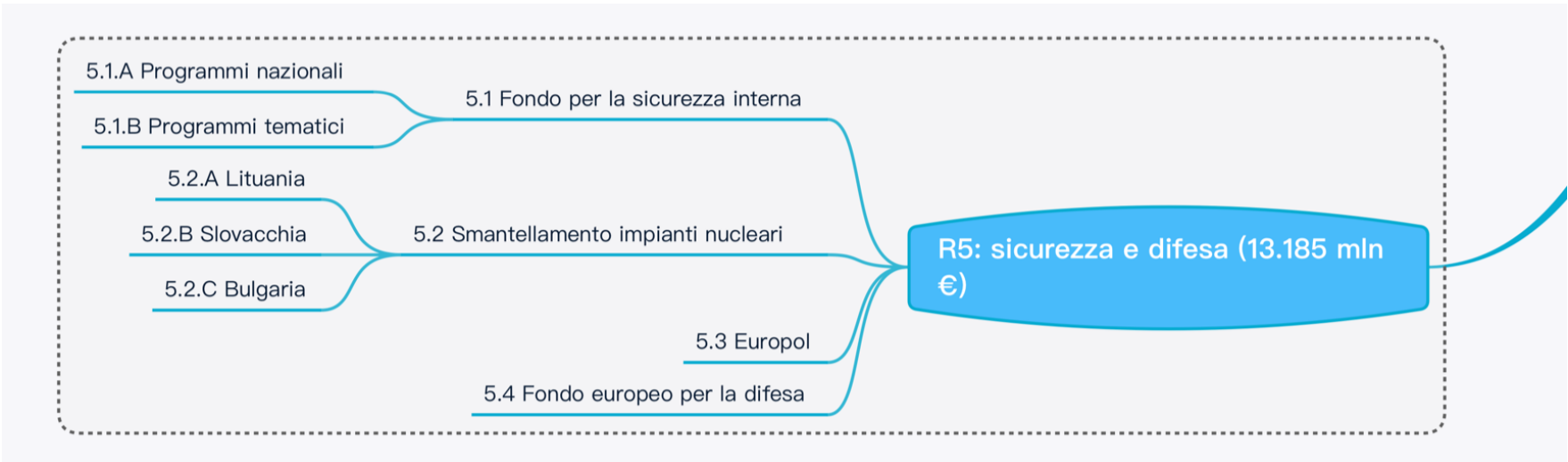
Rubrica 3



Rubrica 4



Rubrica 5



Rubrica 6



Rubrica 7



PNRR e nuovi strumenti di spesa

L'Italia, con la Spagna e la Francia, vede un'allocazione finanziaria importante, perché nel disporre le allocazioni finanziarie per i vari paesi membri, l'UE ha riconosciuto che alle variabili economiche strutturali deboli, il nostro paese ha subito più di altri delle variabili contingenti importanti, come la perdita del PIL a causa della pandemia.

Due sono i nuovi strumenti di sostegno introdotti:

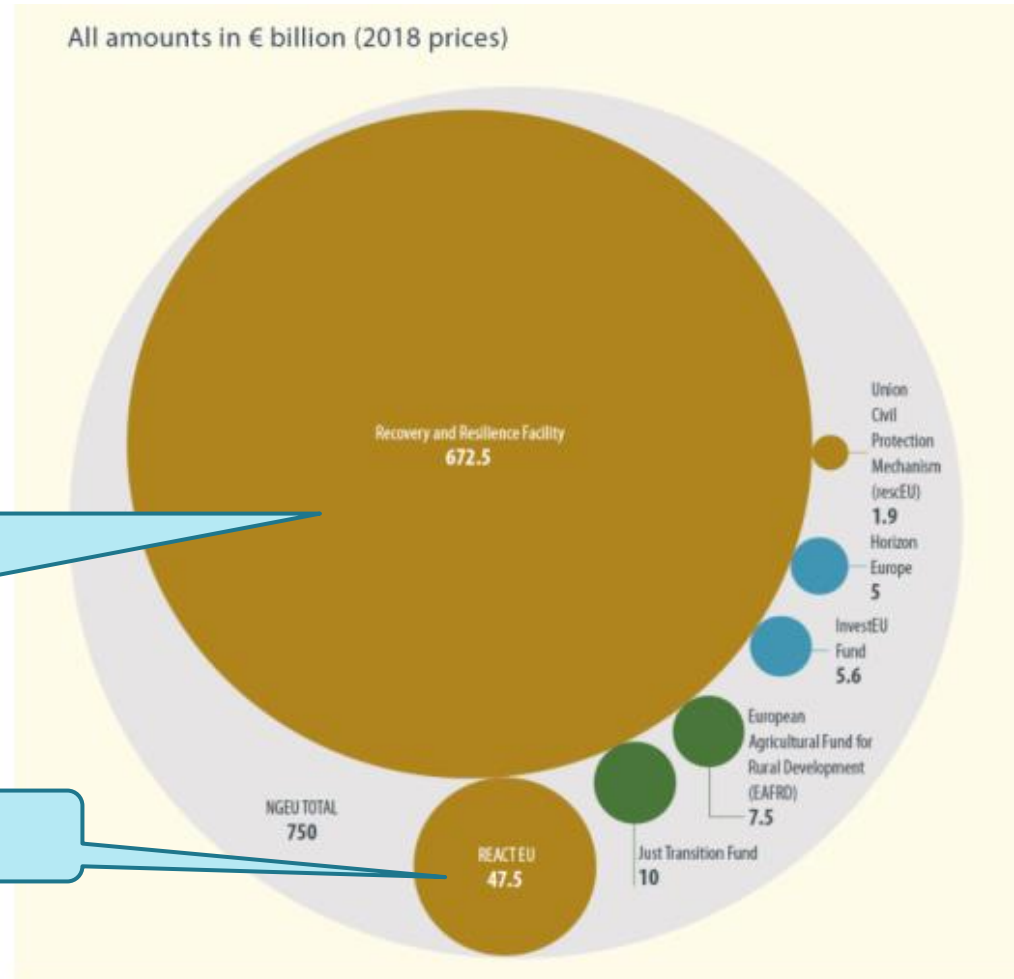
- 1) **REACT-EU**, programmato come strumento "ponte" che unisce gli investimenti della vecchia programmazione 14-20 alla nuova 21-27, finché i fondi della politica di coesione non saranno resi disponibili. Per tale ragione, ha un'ottica temporale di breve termine (2021-2022);
- 2) Il **Meccanismo di Ripresa e Resilienza**, del valore di 672,5 miliardi di euro ha una durata di 6 anni, dal 2021 al 2026.

NGEU – allocazione delle risorse

ITALIA → 209,5M€


196,5 all'Italia
- 68,9
 sovvenzioni
- 127,6 **prestiti**

13 all'Italia



REACT-EU

- Contributi aggiuntivi agli attuali programmi operativi della politica di coesione, cofinanziati dai Fondi strutturali e di investimento europeo (Fondi SIE), in particolare, dal FESR e dal FSE
- Il ponte fra 2014-2020 / 2021-2027 della politica di coesione
- Si basa su 3 elementi strutturali:
 - ▣ Rinforzo (allocazione finanziaria)
 - ▣ Velocità (utilizzando i programmi esistenti fino al 2023)
 - ▣ Piena flessibilità delle regole di implementazione
- Si compone di:
 - Coronavirus Response Investment Initiative CRII
 - Coronavirus Response Investment Initiative Plus CRII+
- Il metodo per l'allocazione delle risorse considera l'impatto socio-economico delle economie dei paesi europei:
 - ▣ Dimensione del calo del PIL
 - ▣ Aumento della disoccupazione giovanile
 - ▣ Prosperità dei paesi



Regions which need more support will receive more support

REACT-EU – ruolo dell'Italia

- **Nuovo obiettivo tematico** *Promuovere il superamento degli effetti della crisi nel contesto della pandemia di COVID-19 e delle sue conseguenze sociali e preparare una ripresa verde, digitale e resiliente dell'economia*
- Inserito in
 - ▣ **Nuovi PO specifici** con Autorità di gestione già designate nell'ambito dei programmi esistenti, oppure
 - ▣ **Nel quadro dei programmi operativi già approvati 2014-2020**

PNRR e le 6 missioni



- 1) Transizione verde, almeno 37% della spesa
- 2) Trasformazione digitale, almeno il 20% della spesa
- 3) Crescita intelligente, sostenibile ed inclusiva
- 4) Coesione sociale e territoriale
- 5) Salute e resilienza economica, sociale ed istituzionale
- 6) Politiche per le nuove generazioni, l'infanzia e i giovani

Tabella 1.2: Composizione del PNRR per missioni e componenti (MILIARDI DI EURO)		
M1. DIGITALIZZAZIONE, INNOVAZIONE, COMPETITIVITÀ E CULTURA	PNRR	Progetti in essere
M1C1 - DIGITALIZZAZIONE, INNOVAZIONE E SICUREZZA NELLA PA	9,75	-
M1C2 - DIGITALIZZAZIONE, INNOVAZIONE E COMPETITIVITÀ NEL SISTEMA PRODUTTIVO	24,30	4,31
M1C3 - TURISMO E CULTURA 4.0	6,68	-
Totale Missione 1	40,73	4,31
M2. RIVOLUZIONE VERDE E TRANSIZIONE ECOLOGICA	PNRR	Progetti in essere
M2C1 - AGRICOLTURA SOSTENIBILE ED ECONOMIA CIRCOLARE	5,27	-
M2C2 - TRANSIZIONE ENERGETICA E MOBILITÀ SOSTENIBILE	23,78	2,45
M2C3 - EFFICIENZA ENERGETICA E RIQUALIFICAZIONE DEGLI EDIFICI	15,22	10,26
M2C4 - TUTELA DEL TERRITORIO E DELLA RISORSA IDRICA	15,06	9,73
Totale Missione 2	59,33	22,43
M3. INFRASTRUTTURE PER UNA MOBILITÀ SOSTENIBILE	PNRR	Progetti in essere
M3C1 - INVESTIMENTI SULLA RETE FERROVIARIA	24,77	11,20
M3C2 - INTERMODALITÀ E LOGISTICA INTEGRATA	0,36	-
Totale Missione 3	25,13	11,20
M4. ISTRUZIONE E RICERCA	PNRR	Progetti in essere
M4C1 - POTENZIAMENTO DELL'OFFERTA DEI SERVIZI DI ISTRUZIONE: DAGLI ASILI NIDO ALLE UNIVERSITÀ	19,44	6,39
M4C2 - DALLA RICERCA ALL'IMPRESA	11,44	1,38
Totale Missione 4	30,88	7,77

M5. INCLUSIONE E COESIONE	PNRR	Progetti in essere
M5C1 - POLITICHE PER IL LAVORO	6,66	0,80
M5C2 - INFRASTRUTTURE SOCIALI, FAMIGLIE, COMUNITÀ E TERZO SETTORE	11,17	3,28
M5C3 - INTERVENTI SPECIALI PER LA COESIONE TERRITORIALE	1,98	0,23
Totale Missione 5	19,81	4,31
M6. SALUTE	PNRR	Progetti in essere
M6C1 - RETI DI PROSSIMITÀ, STRUTTURE E TELEMEDICINA PER L'ASSISTENZA SANITARIA TERRITORIALE	7,00	-
M6C2 - INNOVAZIONE, RICERCA E DIGITALIZZAZIONE DEL SERVIZIO SANITARIO NAZIONALE	8,63	2,98
Totale Missione 6	15,63	2,98
TOTALE	191,5	53,0

1. I totali potrebbero non coincidere a causa degli arrotondamenti.

Criteri di valutazione del PNRR

Esclusività	Contribuire a tutti i sei ambiti prioritari d'intervento ("pilastri") indicati dal regolamento	PERTINENZA
Cambiamenti e Riforme	Adottare iniziative e riforme necessarie per migliorare le debolezze strutturali del paese	
Crescita e Coesione	Rilanciare la crescita economica e la coesione sociale	
Sostenibilità	Realizzare progetti che non causino danni all'ambiente (<i>"Do not significant harm" principle</i>)	
Transizione verde	Contribuire alla transizione ecologica e al raggiungimento degli obiettivi ambientali dell'UE	
Trasformazione digitale	Contribuire alla trasformazione digitale dell'economia e della società	
Persistenza	Avere un impatto duraturo e di lungo termine	EFFICACIA
Monitoraggio	Garantire un corretto monitoraggio e una chiara tempistica per l'attuazione	
Efficienza	Presentare costi ragionevoli e plausibili, proporzionati all'intervento realizzato	EFFICIENZA
Anticorruzione	Prevedere misure e meccanismi anti-frode, anti-riciclaggio e anti-corruzione	
Coerenza e Complementarietà	Assicurare che le misure siano coerenti e complementari tra loro	COERENZA

3. Monitoraggio progetti in corso DpA 2014/20

Ing. Giancarlo Pegoraro - VeGAL

DpA 2014/20

4 obiettivi, 16 progetti strategici, 52 progetti, 169 interventi

OBIETTIVI	PROGETTI STRATEGICI			
Infrastrutture Mobilità	1 Le porte	2 Logistica e Trasporti	3 Ciclabilità	4 Navigabilità
Territorio Ambiente	5 Tutela idrica	6 Energia	7 Poli urbani	8 Ambiente e paesaggio
Qualità della vita	9 Turismo	10 Agrifood	11 Impresa	12 Agenda Digitale
Impresa Innovazione	13 Porta Est della cultura	14 Lavoro	15 Sociale	16 Governance

<p>1. Le porte</p> <p>Progetto Remove, stazioni RFI, ex Perfosfati, stazione ATVO</p>	<p>2. Logistica e Trasporti</p> <p>Prosecuzione Terza Corsia A4, Interporto Portogruaro</p>	<p>3 . Ciclabilità</p> <p>Ciclovia Trilive, Pordelio, messe in sicurezza Girax PSL, Masterplan, PTFE arcata urbana superiore, ex Ferrovia San Vito al T. – Motta di L.</p>	<p>4. Navigabilità</p> <p>Passi barca, aree lungo la Litoranea WOP/PSL</p>
<p>5. Tutela idrica</p> <p>Progettualità Consorzio Bonifica, Contratti area umida/laguna</p>	<p>6. Energia</p> <p>Stazioni ricarica bici elettriche, fotovoltaico privato, avvio iter bonus</p>	<p>7. Poli urbani</p> <p>Interventi centri storici/urbani, distretti del commercio, edilizia scolastica</p>	<p>8. Ambiente e paesaggio</p> <p>PAESC congiunto, piano ambientale Parco Lemene-Regghena, infrastrutture verdi, SIC marino, Osservatorio paesaggio</p>
<p>9. Turismo</p> <p>Bandi PSL/POR FERS, infopoint PSL, revisione portale l'VE, comunicazione Girax, estensione Distretto, G20</p>	<p>10. Agrifood</p> <p>Bandi PSL/PSR, Cantina dei talenti, Ecovinegoals, Regolamento fitofarmaci, recupero latterie, Ca' Corniani, ABC, Agromania, Biodistretto</p>	<p>11. Impresa</p> <p>Bandi PSL/PdA-FLAG/POR FERS/FSE, Casa del pescatore</p>	<p>12. Agenda Digitale</p> <p>Mydata, InnovationLab, fibra ottica nelle scuole</p>
<p>13. Porta Est della cultura</p> <p>Batterie Pisani/Amalfi, Museo Civico Storia Nat. Jesolo, MUB, Villa Soranzo, Faro Bibione, Space Mazzini</p>	<p>14. Lavoro</p> <p>Bandi FSE</p>	<p>15. Sociale</p> <p>Sistema informativo per i servizi sociali</p>	<p>16. Governance</p> <p>Modifica LR 16/93, inserimento Zona Omogenea statuto metropolitano, convenzioni intercomunali</p>

4. Proposta di DpA 2021/27

Dott. Marco Abordi - Terra

Evoluzione dell'idea-forza nei tre periodi dell'IPA

DpA 2007/13: attrattività dell'area e qualità della vita

DpA 2014/20: la Venezia orientale è la porta est di Venezia, un'area con elevata qualità della vita. Un territorio che coniuga turismo, agrifood, manifattura, artigianato e commercio

Verso l'idea-forza per il DpA 2021/27: nel 2021 è stato avviato l'aggiornamento del DpA per il periodo 2021/27. Il percorso è stato programmato dalla Cabina di regia riunitasi tra fine 2020 e primo trimestre 2021, con il coordinamento di VeGAL e il supporto tecnico di uno staff di consulenti (RTI Starter-Terra), con un seminario EASW (2.3.2021) e la scelta di alcuni tematismi (inclusione sociale, digitale, giovani, turismo-cultura, energia, oltre alla sicurezza idraulica**)**

Verso un'idea forza 21/27

Ridurre progressivamente le esternalità negative del sistema locale sull'ambiente e **minimizzare i suoi impatti sul clima**, accompagnando il sistema economico e sociale locale verso la sempre più estesa adozione di comportamenti e stili orientati alla **sostenibilità** e **pronti a rispondere agli eventi avversi**.

Gli impatti dei cambiamenti climatici e il progressivo degrado ambientale sono infatti una sfida improcrastinabile alla quale la Venezia Orientale risponde con misure coordinate ed integrate per **consegnare alle prossime generazioni un territorio in cui lo sviluppo si accompagna con la sostenibilità**, in cui gli approcci più innovativi si sposano con una **tradizione** e un'identità radicati.

Verso un'idea forza 21/27

Questo territorio si è **già dotato di piani di settore**, che si stanno arricchendo con un costante lavoro di definizione di strategie e di individuazione di misure.

Al **PAESC** e al **Masterplan delle ciclabili**, presto si aggiungerà il **Masterplan sulla Difesa Idraulica**, il **Masterplan Viabilità** e il **Piano Integrato sulle Scuole**.

Si prevedono un **Piano di settore per il turismo** e un **Piano per la cultura**.

Il DPA si propone quindi di **orientare questi sforzi programmatori, verso una visione comune: una Venezia Orientale ad impatto zero, governando sforzi e investimenti in questo percorso di transizione.**

Verso un'idea forza 21/27

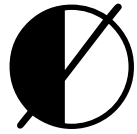
Il DPA interessa **ogni settore economico e sociale, per orientarne gli sviluppi e** richiederà prontezza e capacità da parte degli **attori locali**: rappresentanti istituzionali, enti locali, associazioni di categoria, privato sociale, sistema economico e delle imprese, sistema scolastico/formativo e mondo della cultura.

Il DPA è attento a incanalare le iniziative e i progetti nel quadro più ampio delle **priorità che l'Europa pone** e delle **opportunità** che ne nascono.

Nuovi approcci (**circularità nell'uso delle risorse, riuso e riciclo, innovazione tecnologica**) per accompagnare il sistema territoriale verso una **maggiore efficienza, competitività e vivibilità**. La chiave della sostenibilità coniuga lo sviluppo alla qualità della vita e alla custodia del presente per le **future generazioni**.



Venezia o Veneto



Orientale o «zero»

Impact

Impatto del Piano e sul territorio

temi

Energia e
clima

Mobilità

Cultura

Sicurezza
idraulica

Scuole

Agricoltura

Impresa e
lavoro

Turismo

Temi trasversali





Energia e
clima

L'**obiettivo** è quello di realizzare una nuova politica energetica territoriale che assicuri la piena sostenibilità ambientale, sociale ed economica del territorio del Veneto Orientale e accompagni tale transizione ecologica finalizzata anche alla mitigazione e adattamento ai cambiamenti climatici.

Il **PAESC** congiunto, capofila il Comune di S.Stino di Livenza nel 2020 e proposto dal **Comune di S.Donà di Piave** per l'IPA 21/27, definisce la strategia locale in riferimento a questo tema.



Sicurezza
idraulica

L'**obiettivo** è quello di dare una concreta risposta alle esigenze di protezione dagli eventi meteorologici estremi e di rispetto della componente ambientale e paesaggistica del territorio caratterizzato da una notevole ed estesa rete idraulica minore, presenza di importanti fiume a carattere torrentizio e alpino nonché ampie aree di bonifica idraulica.

Il **Consorzio di Bonifica Veneto Orientale** sta predisponendo un **Masterplan di difesa idraulica** anche in funzione del Piano Nazionale Ripresa e Resilienza.



Mobilità

L'**obiettivo** è quello di dare attuazione ai due progetti “**Masterplan della viabilità del Veneto Orientale**” e “**Mobilità sostenibile nel Veneto Orientale**”.

Il **Masterplan della viabilità**, di cui è capofila il **Comune di Portogruaro**, andrà a interconnettere la rete complessiva di mobilità del Veneto Orientale (ferro, gomma e acqua), per armonizzare i flussi di traffico e razionalizzare il sistema in funzione dei vari poli attrattori (casa-scuola-lavoro-turismo-attraversamento) e inoltre promuovendo la sostenibilità, ad esempio attraverso la creazione di corridoi ecologici, il supporto alla rigenerazione degli spazi dismessi o degradati, il sostegno alle soluzioni che rispettano il minimo impatto idraulico.

Il **progetto della Mobilità sostenibile**, con capofila il **Comune di San Donà di Piave**, prosegue l'attuazione del Masterplan generale del 2019, che nel 2020 è stato integrato da una serie di PTFE per la mobilità ciclabile urbana. Collaborazioni da avviare con Regione (Trilive), Città metropolitana (PUMS) e Consorzio di Bonifica (ciclabilità arginale)



Scuole

L'**obiettivo** è quello di attivare misure strutturali e non strutturali nel settore scolastico in riferimento alla **formazione**, alla messa in **sicurezza** e **ammodernamento** delle strutture edilizie all'attrezzatura di supporto, alla connessione "**banda ultra larga**", al collegamento del settore **impresa e scuola**.

La Città metropolitana avvierà un **piano per l'edilizia scolastica**, da integrare con **misure per la connettività digitale** inseribili nel «Piano Scuola» della Strategia Banda Ultra Larga e **politiche formative**, anche nell'ambito di una proposta di di politica territoriale/CLLD nell'ambito del POR FSE 21/27.



Cultura

Venezia Orientale è allo stesso tempo **"porta" verso una Venezia** protagonista mondiale nella cultura e nell'arte e il Veneto Orientale, **sintesi di un sistema culturale di qualità**, in cui spiccano centri storici, valori archeologici, teatri, centri culturali, musei nazionali e di interesse locale, immersi in un paesaggio della "bonifica" in cui l'elemento identitario è l'acqua.

Un **Piano per la cultura** potrebbe comprendere una strategia per mettere in rete **contenitori culturali museali**, con **circuiti di area vasta** (arte contemporanea, parchi archeologici, ecomuseo), puntando su alcuni **eventi rilevanti** (Festival internazionale musica, Terrevalute, Caorle Independent Film Festival) e **stagioni teatrali**. Da sviluppare le **relazioni con il sistema culturale di Venezia-Mestre**



Turismo

L'obiettivo è quello di tendere ad una **offerta turistica diversificata** ed a una gestione sostenibile e responsabile del turismo, sviluppando prodotti e servizi integrati ad alto valore aggiunto **rivolti anche a segmenti emergenti della domanda o a trend che si vanno consolidando** mitigando la polarizzazione e stagionalità : la **Venezia Orientale come destinazione balneare e rurale**.

Innovazione e rilancio del mercato turistico, specie andando a sfruttare le possibilità emergenti da **nuovi segmenti** che stanno guadagnando attrattività (mete rurali, ecoturismo slow, scoperta e riscoperta di itinerari fluviali, pescaturismo ecc.) e che vanno diversificando la domanda.

Un Distretto turistico esteso che dialoga con le 4 OGD può permettere l'utilizzo coordinato delle **risorse private degli imprenditori**, l'adozione di politiche (**zone a burocrazia zero**), la **comunicazione** integrata.



Impresa e
lavoro

La Venezia Orientale ospita **un terzo delle imprese complessive della città metropolitana**, con una significativa specializzazione settoriale nell'**agricoltura** e nelle **costruzioni** anche se il territorio ospita anche importanti imprese leader nei settori del manifatturiero e dei settori "smart".

Il **rilancio del settore imprenditoriale** richiede il sostegno all'**accesso e la permanenza nel mercato del lavoro**, soprattutto dei **giovani**, che sempre più spesso emigrano dal territorio per cercare esperienze più performanti.



Agricoltura

La **strategia sulla biodiversità** e la **strategia "Dal produttore al consumatore"** (Farm to Fork) sono il fulcro dell'iniziativa **Green Deal** e puntano a un **nuovo e migliore equilibrio fra natura, sistemi alimentari e biodiversità**: proteggere la salute e il benessere delle persone e, al tempo stesso, rafforzare la competitività e la resilienza.

Il **PSR 2021/27** e il **PSL 2021/27** costituiranno le strategie di riferimento.



Tema trasversale che punta in tutti i settori a raggiungere una condizione in cui **tutti gli individui vivono in uno stato di equità e di pari opportunità, indipendentemente dalla presenza di disabilità o di povertà.**

L'inclusione sociale abbraccia numerosi aspetti e ambiti tra i quali l'inclusione scolastica e l'inclusione lavorativa. Il fine ultimo dell'inclusione sociale è garantire l'inserimento di ciascun individuo all'interno della società indipendentemente dalla presenza di elementi limitanti.



Si pone l'obiettivo **l'assenza di ostacoli alla partecipazione economica, politica e sociale di un qualsiasi individuo** per ragioni connesse al genere, religione e convinzioni personali, razza e origine etnica, disabilità, età, orientamento sessuale o politico.



La digitalizzazione è una delle tante sfide imposte dall'attuale periodo storico. Nonostante la tecnologia sia diventata parte integrante della nostra esistenza, molte realtà pubbliche e private **faticano a inserirla nei propri processi** in modo sicuro e costante. Vuol dire adattare tutti i processi aziendali o della PA alle esigenze imposte dall'era digitale, dove **velocità d'esecuzione, messa in rete ed efficienza rivestono ruoli cruciali.**

5. Governance del Tavolo di Concertazione

Ing. Giancarlo Pegoraro - VeGAL

Tavolo di Concertazione: 43 Enti

- 22 Comuni della Conferenza dei Sindaci del V.O.;
- Città Metropolitana di Venezia;
- CCIAA Venezia e Delta Lagunare;
- CIA Venezia, Coldiretti Venezia, Confagricoltura Venezia, Confcommercio Venezia, CNA Venezia, Confartigianato Venezia, Copagri, ANCE Venezia, Apindustria Venezia, Unindustria Venezia, Confcooperative Venezia, Legacoop Veneto;
- Distretto Turistico del Veneto Orientale, Portogruaro Interporto SpA, Rete Interdistrettuale delle Istituzioni scolastiche;
- CGIL, CISL Venezia e UIL Venezia Orientale.

Consorzio Bonifica Veneto Orientale, ATVO, Veritas, Asvo, LTA, AULSS, ...

CABINA DI REGIA

- *fornisce gli indirizzi generali per il coordinamento dell'IPA*
- *favorisce il consenso ed il coordinamento tra gli Enti Locali e le singole parti economiche e sociali*
- *agevola il raccordo con le programmazioni sovracomunali ed in particolare con la Regione Veneto*

4 Rappresentanti PUBBLICI

PRESIDENTE
CONFERENZA
SINDACI

COMUNE
PORTOGRUARO

COMUNE
SAN DONÀ DI
PIAVE

COMUNE
AREA COSTIERA

4 Rappresentanti PRIVATI

AGRICOLTURA
CONFAGRICOLTURA

ARTIGIANATO/
INDUSTRIA:
CNA

COMMERCIO/
TURISMO:
CONFCOMMERCIO

PARTI SOCIALI:
CISL

PRESIDENZA TDC: Presidente Conferenza dei Sindac

VICEPRESIDENZA TDC: CNA

SOGGETTO RESPONSABILE: Comune di Portogruaro

ASSISTENZA TECNICA: VeGAL

Funzionamento dell'IPA

- I 22 Comuni ambito dell'IPA versano annualmente – a partire dall'annualità 2015 - alla struttura di gestione e segreteria tecnica di cui all'art. 7, un contributo pari a **0,15 euro/abitante, calcolato sul dato ISTAT dei cittadini residenti all'1.1.2014.**
- Gli enti sottoscrittori dell'IPA che otterranno un contributo pubblico su progetti inseriti nel Documento Programmatico d'Area, si impegnano a versare alla struttura di gestione e segreteria tecnica di cui all'art.7, entro un anno dalla data della comunicazione di concessione del finanziamento e partire dall'1.1.2015, un importo pari al **3% delle risorse pubbliche ottenute per importi di contributo fino e pari a 500.000,00 euro (quota che si riduce al 2% per la parte di contributo superiore a 500.000,00 euro).** Tale **importo non viene più versato dal 2017**

Fondo di rotazione per la progettazione

6. Cronoprogramma attività

Dott.ssa Simonetta Calasso - VeGAL

Calendario incontri “Venezia Orientale 2030”

Lunedì 31/5 – ore 18,00 - Inclusione sociale

Andrea Cereser – Sindaco di San Donà di Piave

Ing. Giorgio Pavan - Direttore ISRAA di Treviso

Mercoledì 3/6 – ore 18,00 - Digitalizzazione

Gianluca Falcomer – Sindaco di Cinto Caomaggiore, Edi Sommariva – Confcommercio Venezia

Gianluca Biotto - Università Ca’ Foscari

Lunedì 7/6 – ore 18,00 - Giovani

Giampietro Orlandi – Confagricoltura

Stefan Moretti – Omnia Energy

Mercoledì 9/6 – ore 18,00 - Turismo e cultura

Florio Favero - Sindaco di Portogruaro, Edi Sommariva – Confcommercio Venezia

Anna Moretti - Università Ca’ Foscari

Venerdì 11/6 – ore 18,00 - Energia

Loris Pancino – Direttore CNA Portogruaro e San Donà di Piave

Relatore/i in attesa di conferma

Date/orari/relatori da confermare

Partecipanti: Membri del TdC e proponenti progetti per il DpA 21/27

Aggiornamento prossime attività

- **TdC 19.5.2021 ore 16,00**: seduta odierna
- Incontri tematici **dal 31.5 all'11.6**: approfondimenti tematici su inclusione sociale, digitale, giovani, turismo-cultura, energia
- **29.5 – 6.6.2021**: VOI - Venezia Orientale Incontra – S.Donà di Piave: Ciclo di interviste ad imprese leader dell'area realizzato da VeGAL in collaborazione con le Reti interdistrettuali scolastiche del sandonatese e del portogruarese
- **Entro 30.6.2021**: incontri con istituzioni multilivello sui temi del DpA 2021/27
- **5/6.7.2021**: esame DpA 2021/27 ed individuazione dei 4 progetti di pre-fattibilità
- **TdC 7.7.2021 ore 16,00**: analisi scenari di programmazione/pianificazione, monitoraggio possibilità di partnership pubblico-private, approvazione DpA 2021/27 e parco progetti, mappatura territoriale, analisi impatti DpA 2021/27, revisione governance/regolamento TdC
- **Seminario 31.10.2021**: programmi di investimento 2021/27 (in relazione ai tempi di approvazione PO/Reg UE)
- **Entro 31.12.2021**: mappature dei progetti del DpA 2021/27
- **Entro 30.6.2022**: primo aggiornamento DpA 2021/27
- **17-18.9.2021**: Tavola rotonda Master School 2021 – Uni PD
- **Entro 31.12.2022**: secondo aggiornamento DpA 2021/27
- **Fino al 31.12.2022**: comunicazione, consultazione membri TdC/stakeholders rilevanti, elaborazione schede programmi di finanziamento sui fondi previsti per i progetti del DpA 2021/27 («scheda bando», progetti best practices già finanziati, con cadenza di norma mensile)



TERRA srl
Consulenza ambientale,
Pianificazione,
Ingegneria forestale

Tavolo di concertazione IPA Venezia Orientale
mercoledì 19 maggio 2021 – ore 16.00

Contributi di: Giancarlo Pegoraro, Simonetta Calasso, Marco Dal Monego,
Marco Abordi, Liliana Braggion, Lucia Brusegan e Marco Stevanin